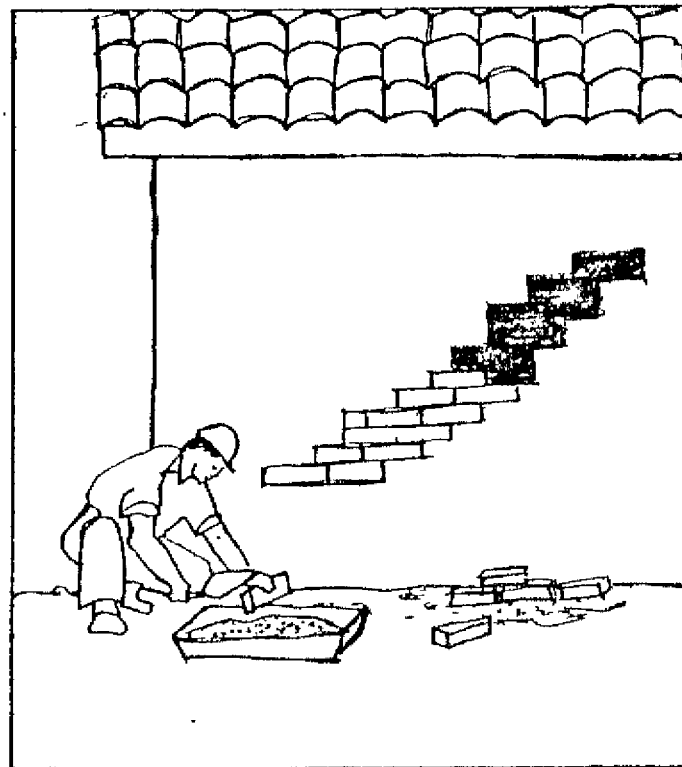


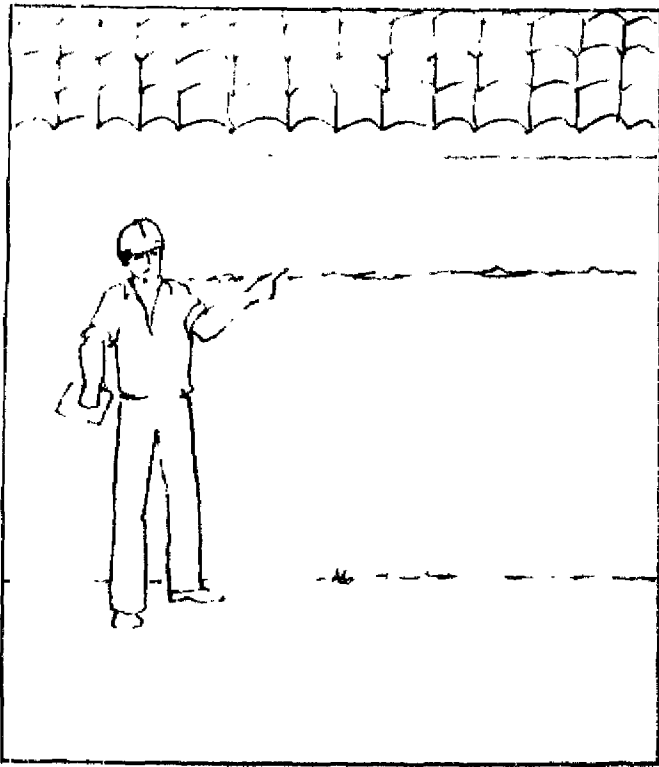
COMO REPARAR DAÑOS TIPICOS



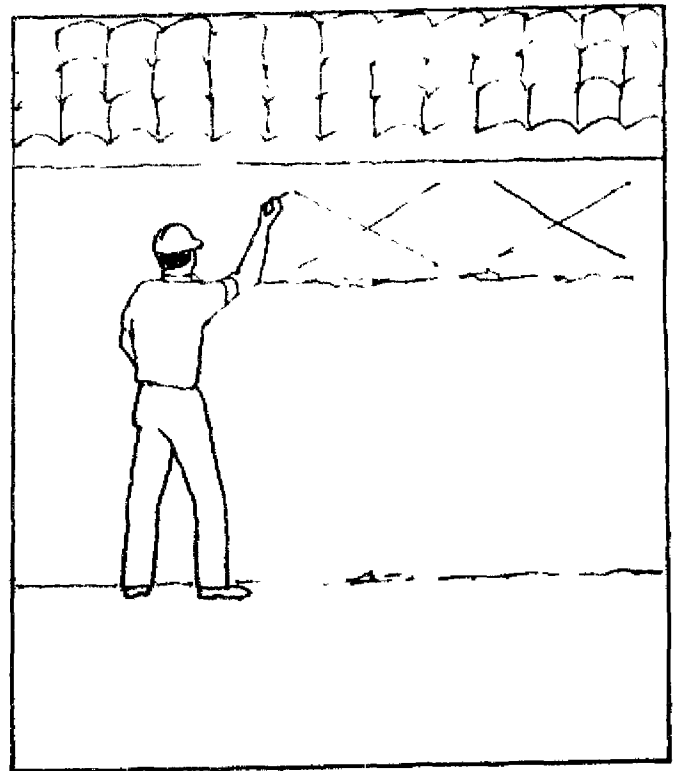
SENA

Programa de Reconstrucción

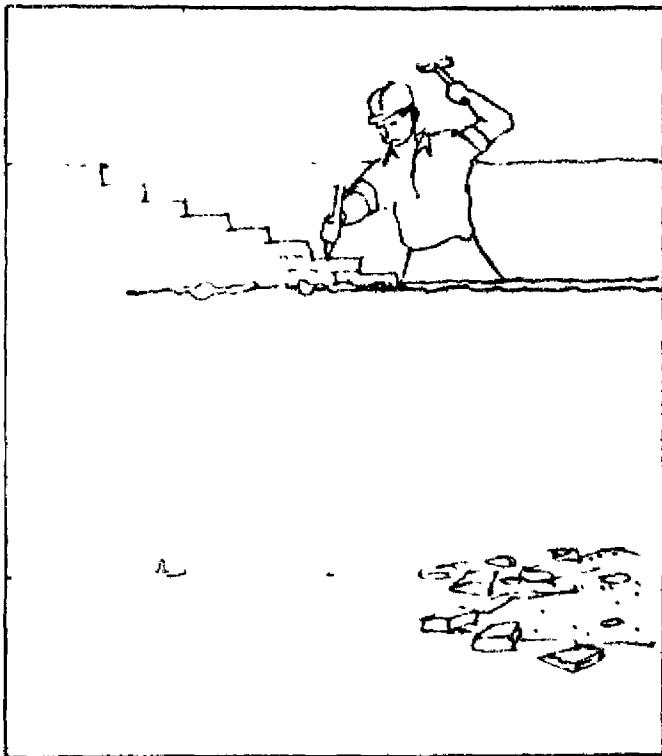
EL PROPOSITO DE ESTA CARTILLA ES DEMOSTRAR
COMO REPARAR VARIOS TIPOS DE DAÑOS EN UNA
CASA. ES IMPORTANTE QUE ESTA CARTILLA SE
USE CONJUNTAMENTE CON LAS CARTILLAS: COMO
REPARAR UNA CASA DE LADRILLO Y COMO REPARAR
UNA CASA DE ADÓBE.



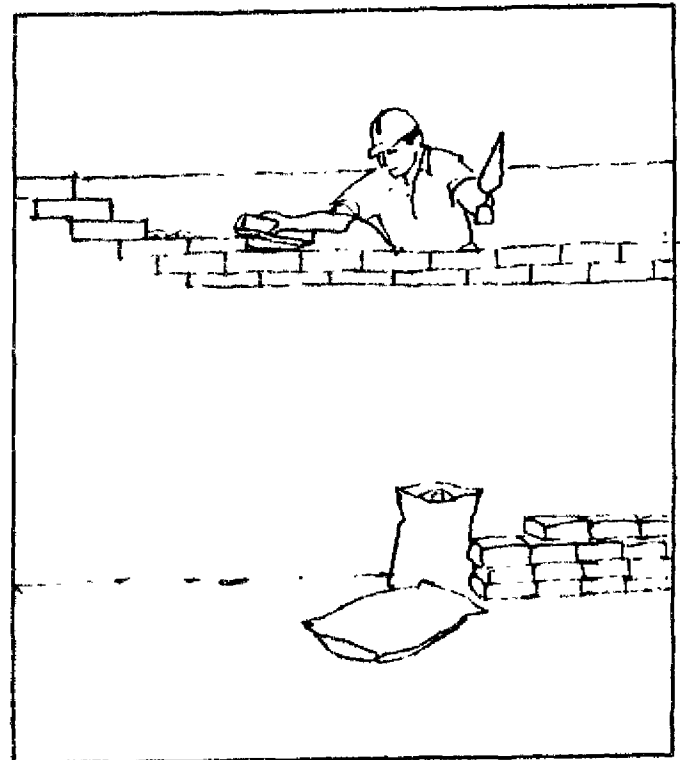
Identifique la grieta



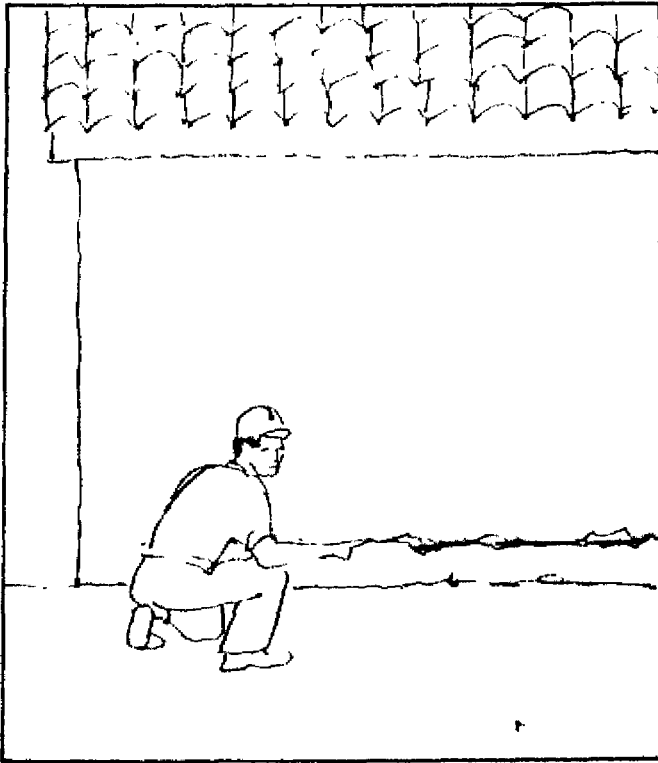
Marque el área sobre la grieta para ser reparada



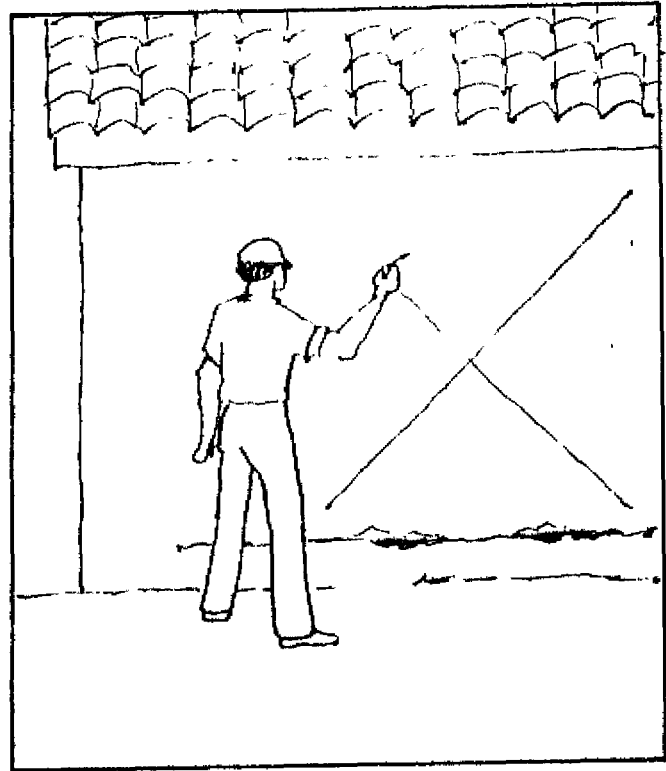
Quite la mampostería sobre la grieta



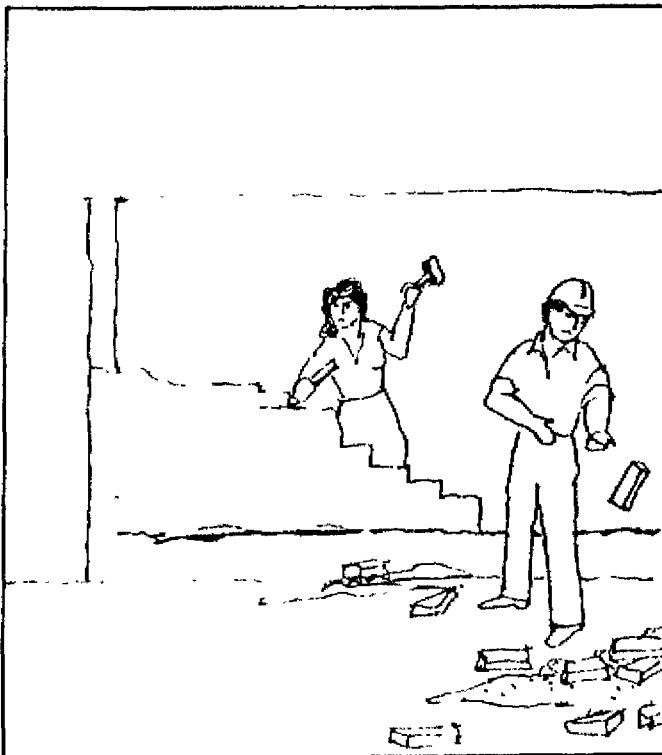
Reconstruya la sección



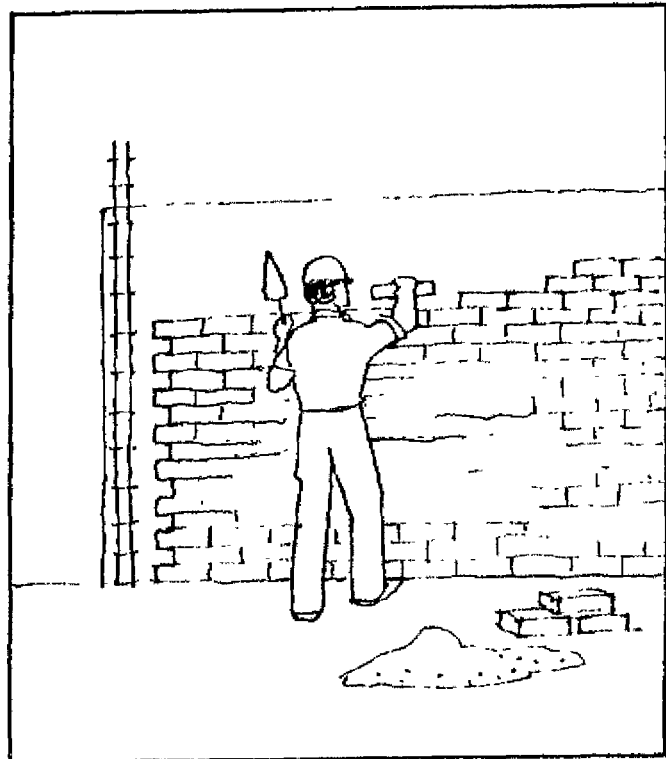
Identifique la grieta



Marque el área sobre la grieta para ser reparada

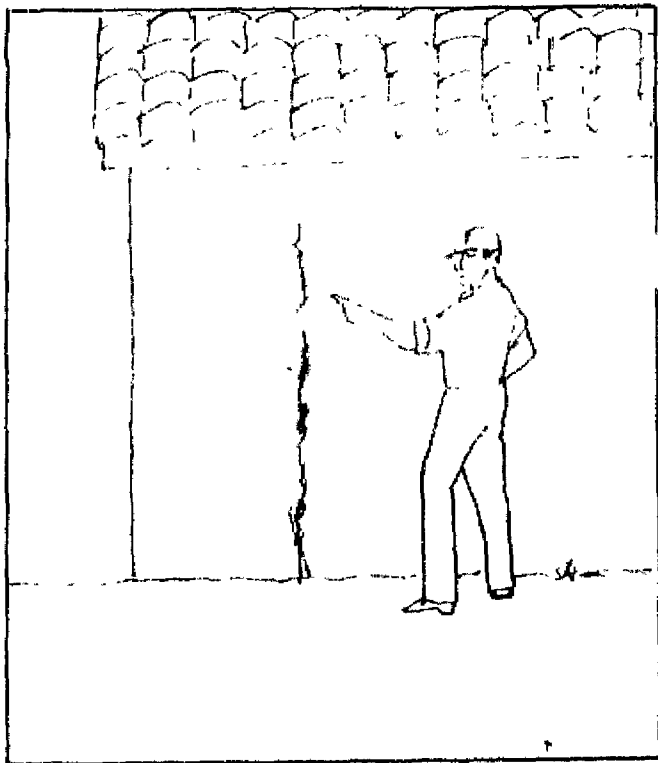


Haga demolición de la pared

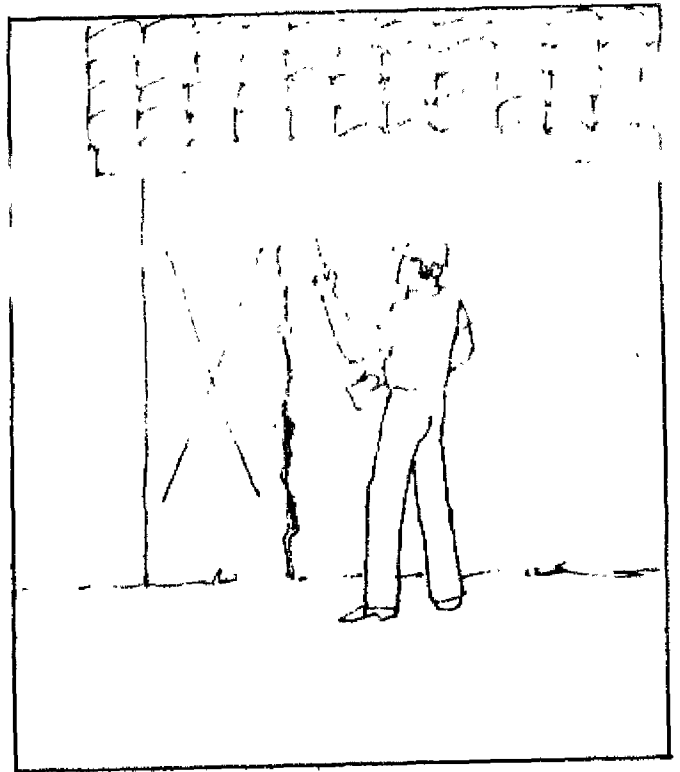


Coloque castillo (armazón), reconstruya la pared, arme la formaleta y funda columna.

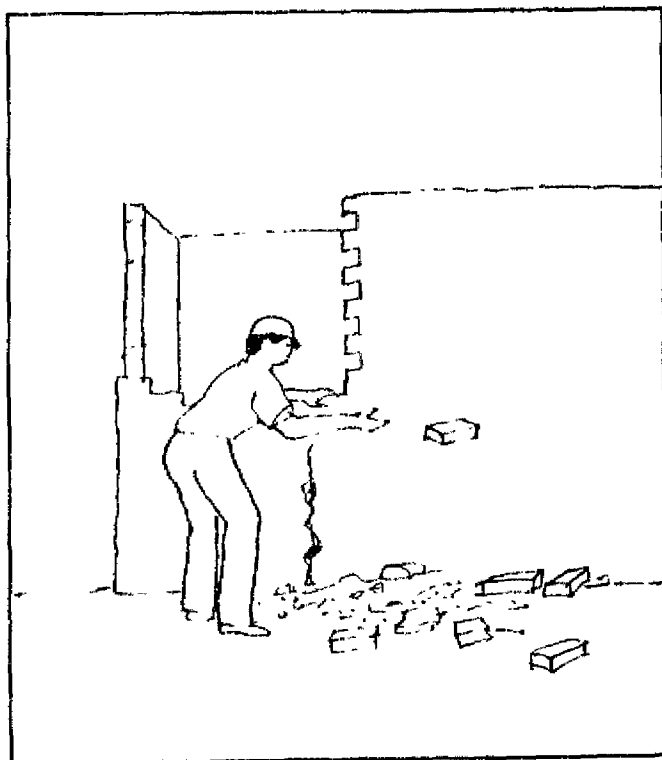
COMO REPARAR GRIETAS VERTICALES CERCA DE UNA ESQUINA



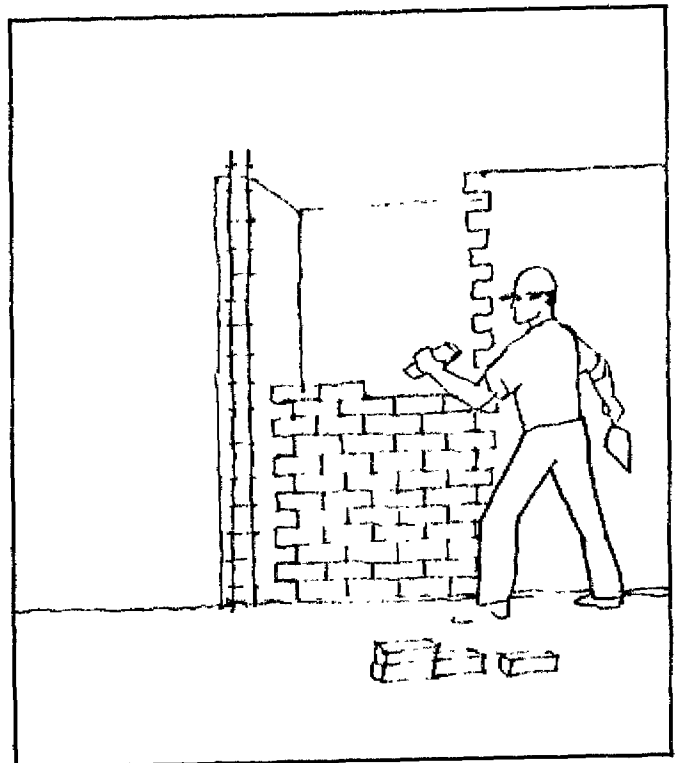
Identifique la grieta



Marque el área de la grieta hasta la esquina

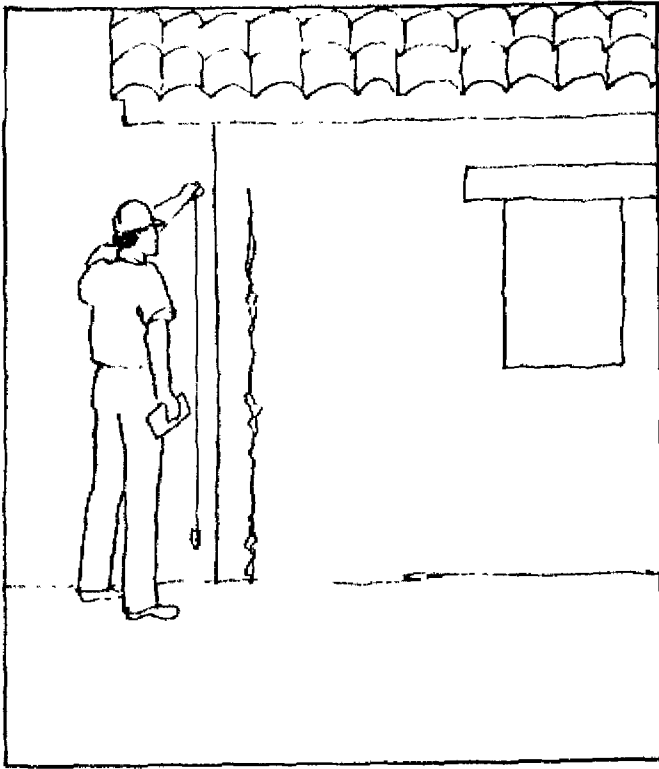


Haga demolición en el área para ser reparada y deje endentado en la pared transversal

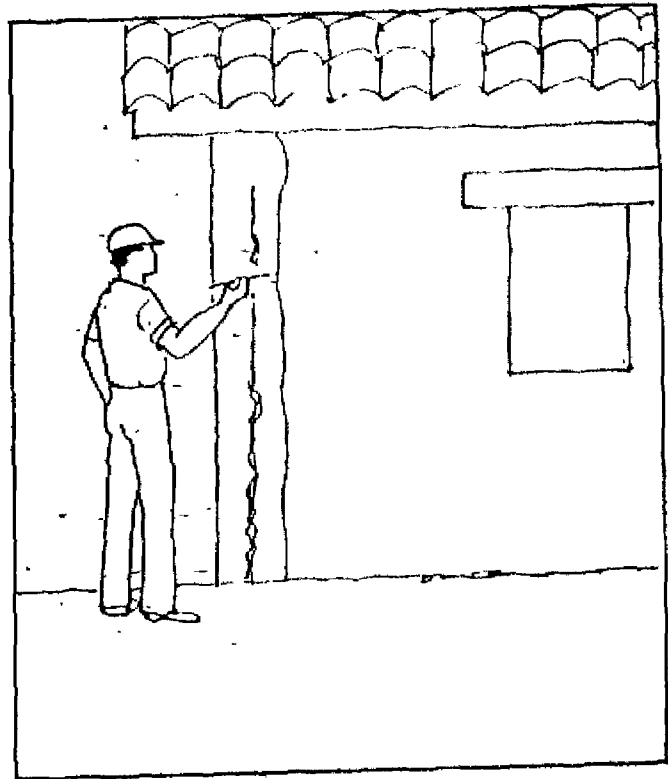


Coloque castillo (armazón), reconstruya la pared, arme formaleta y funda columneta

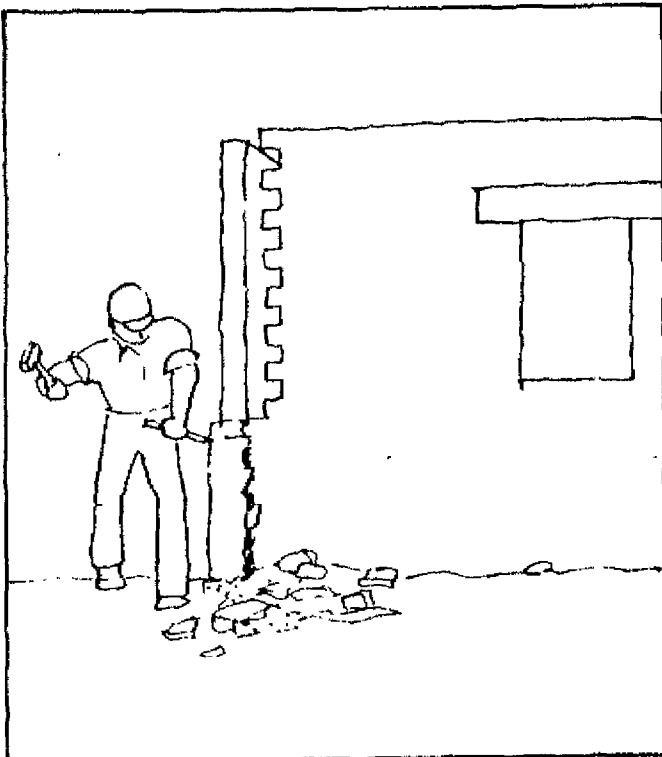
COMO REPARAR UNA GRIETA VERTICAL EN LA ESQUINA DE UNA PARED



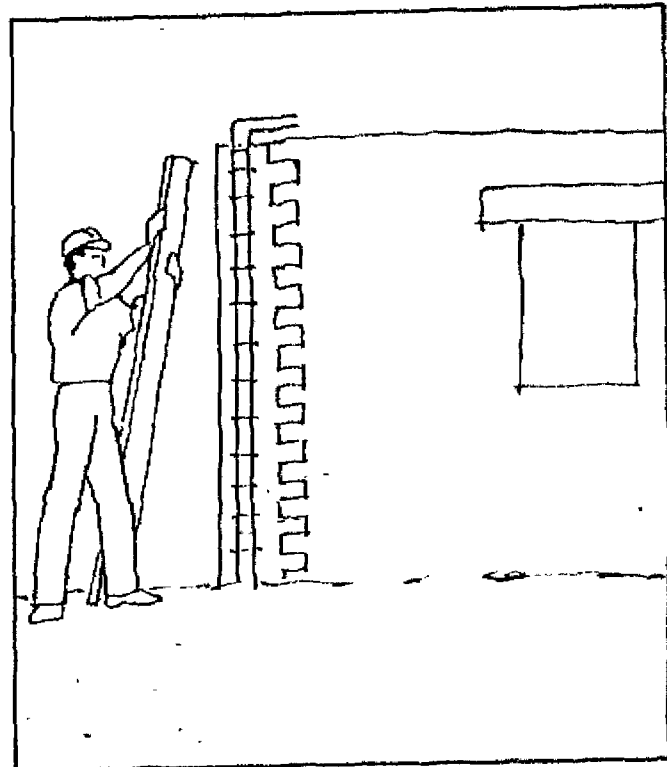
Identifique la grieta y verifique que las paredes estén a plomo



Marque el área aumentando la longitud de un ladrillo

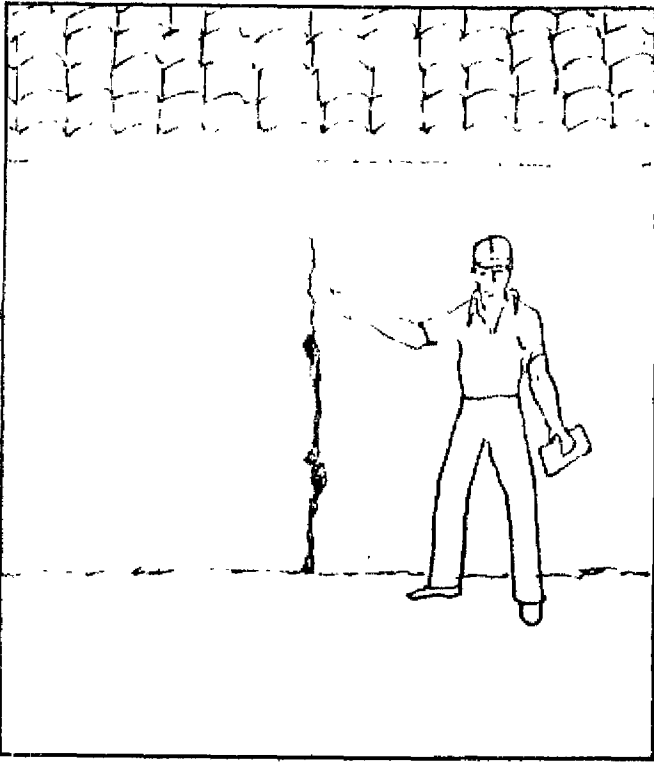


Quite los ladrillos haciéndole dientes a ambos lados

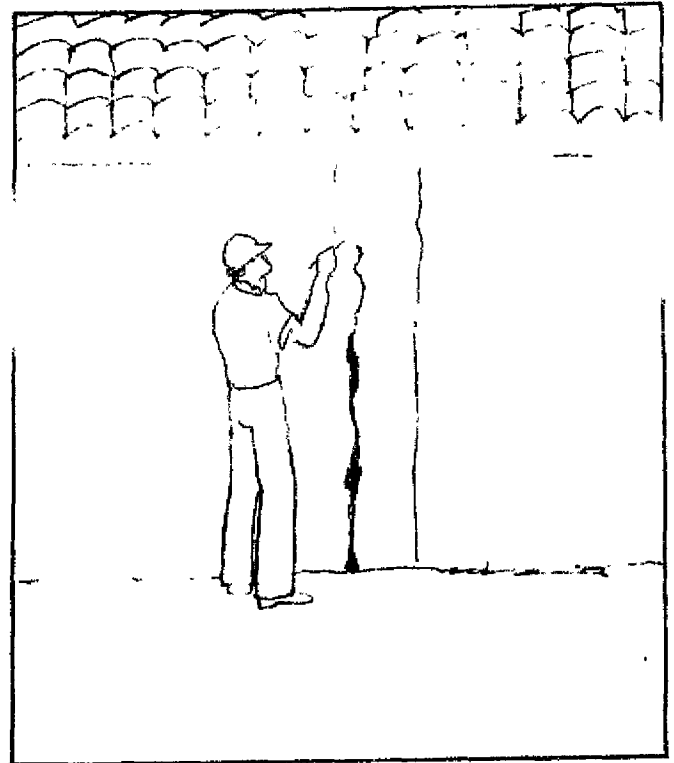


Coloque castillo (armazón), arme formleta y funda columneta

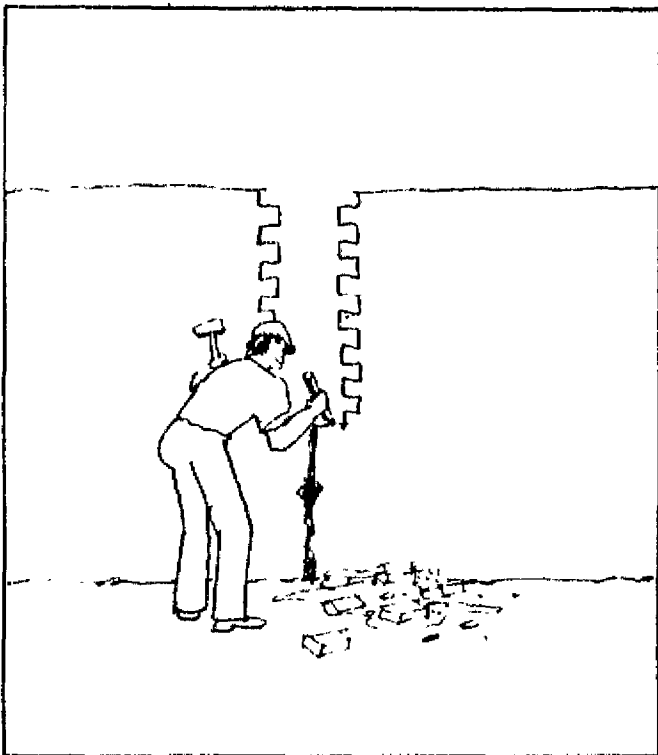
COMO RIPARAR GRIETAS VERTICALES EN EL MEDIO DE UNA PARED
DE LADRILLO



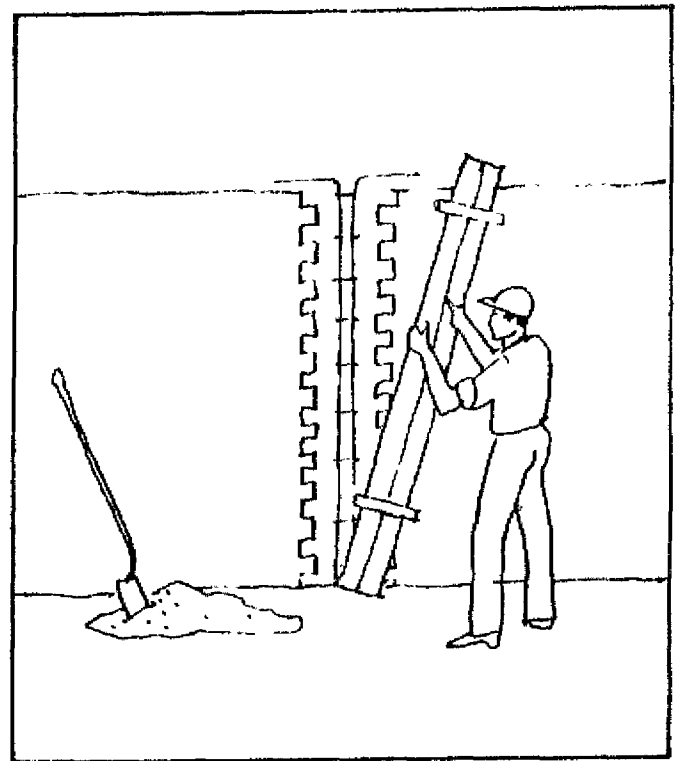
Identifique la grieta



Marque el área para ser reparada

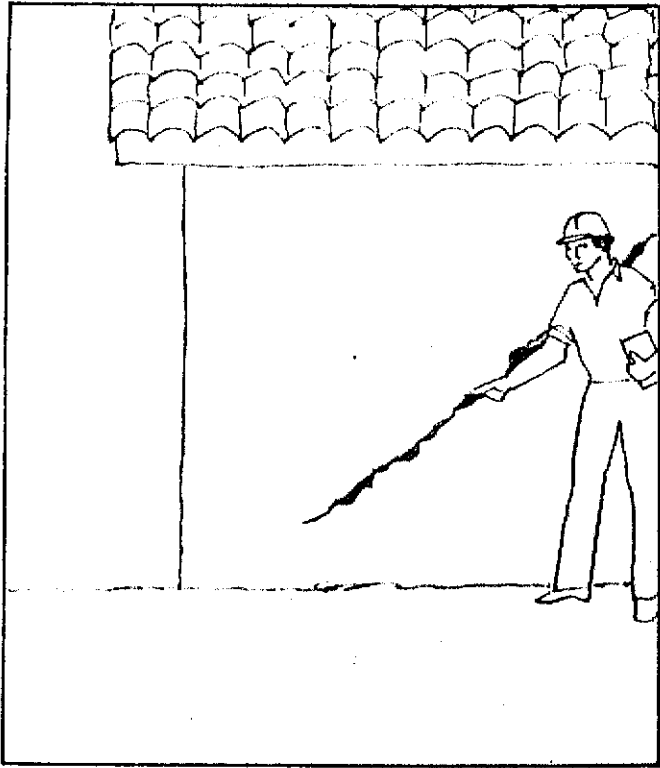


Haga demolición y endentado en la mampostería

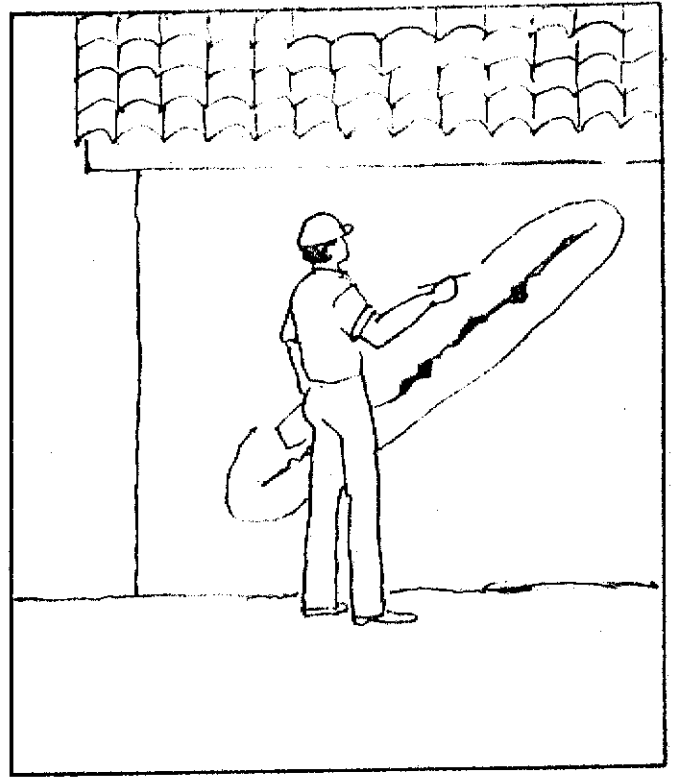


Coloque castillo (armazón), arme formleta y funda columneta.

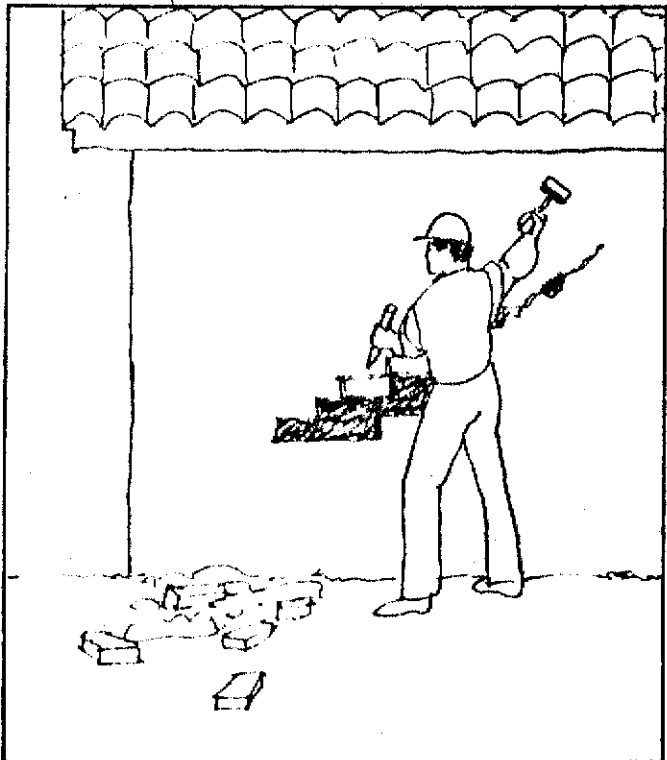
COMO REPARAR UNA GRIETA DIAGONAL



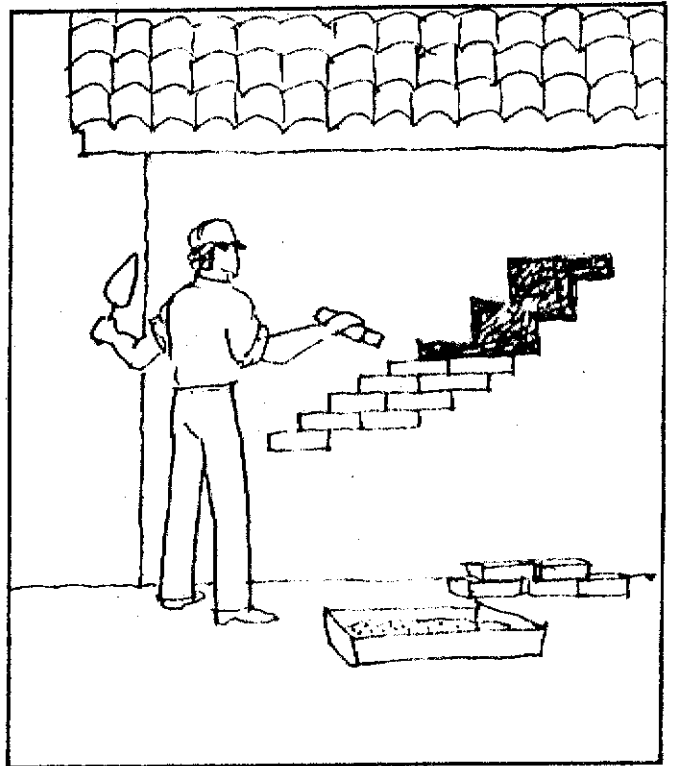
Identifique la grieta



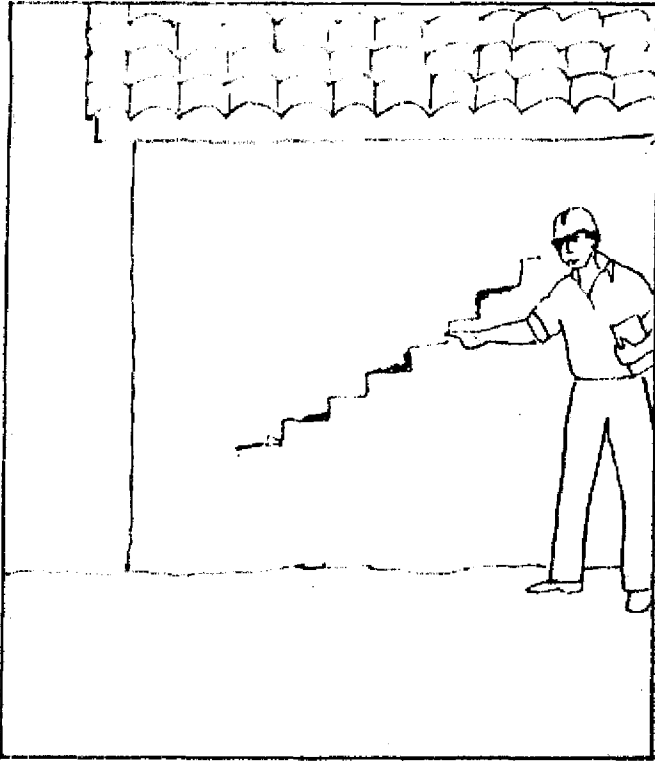
Marque el área aumentando la longitud de un ladrillo en ambos lados de la grieta



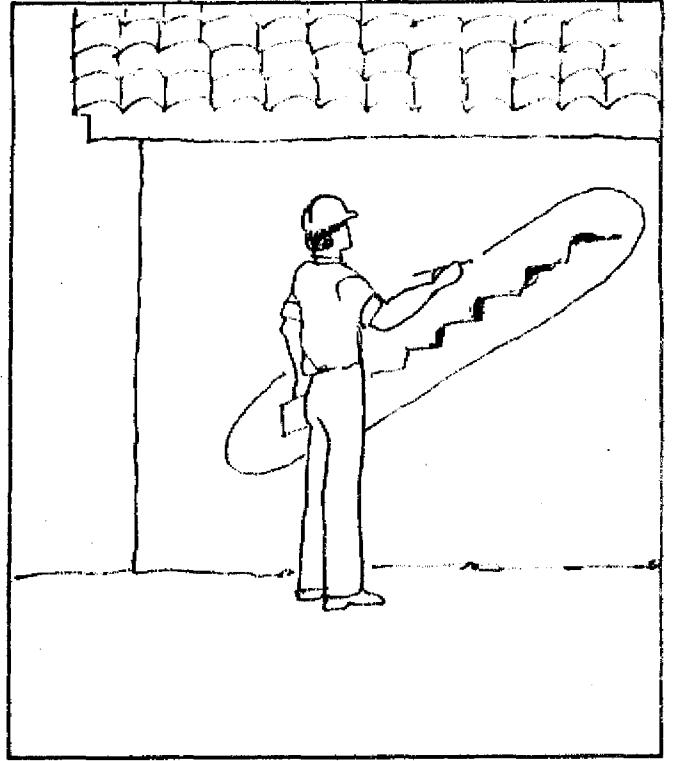
Quite los ladrillos debajo de la grieta y reconstruya el área



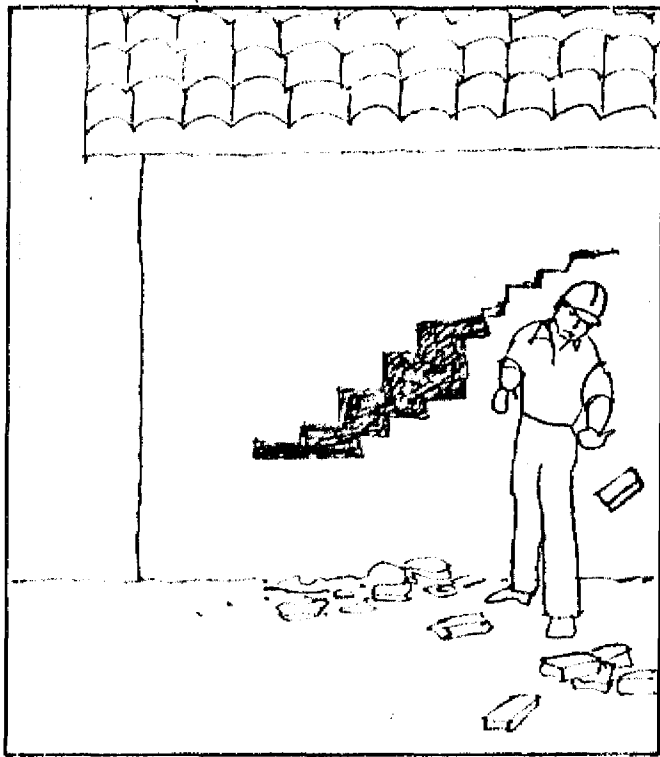
Quite los ladrillos arriba de la grieta y reconstruya el área



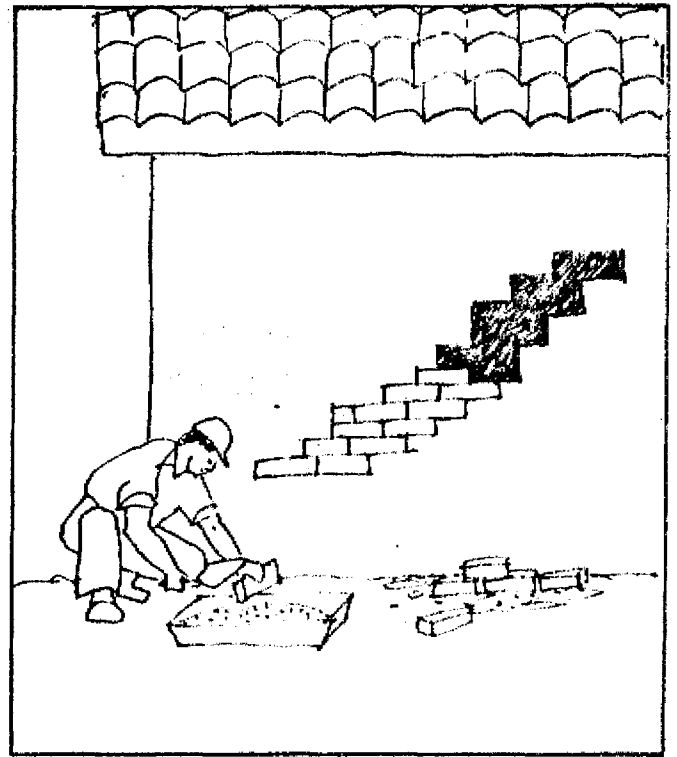
Identifique la grieta



Marque el área aumentando la longitud de un ladrillo en ambos lados de la grieta

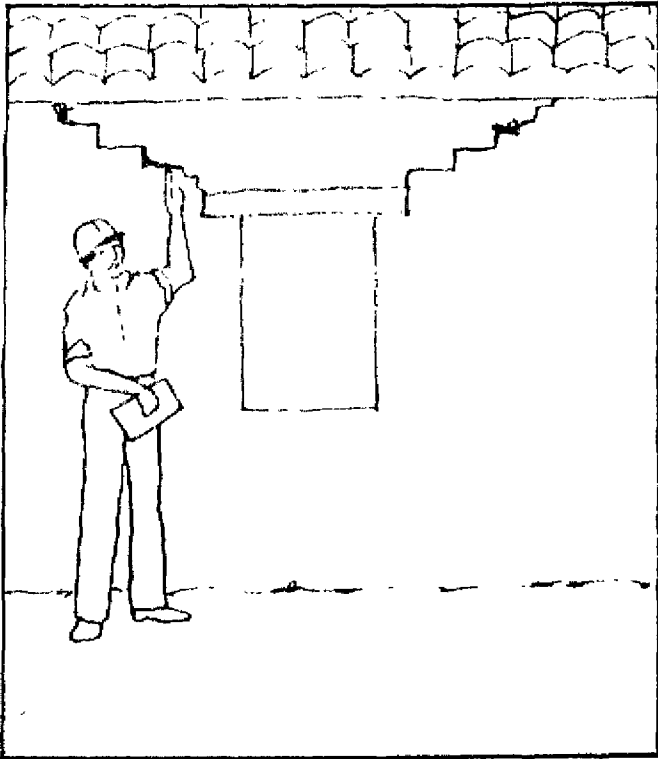


Quite la mampostería

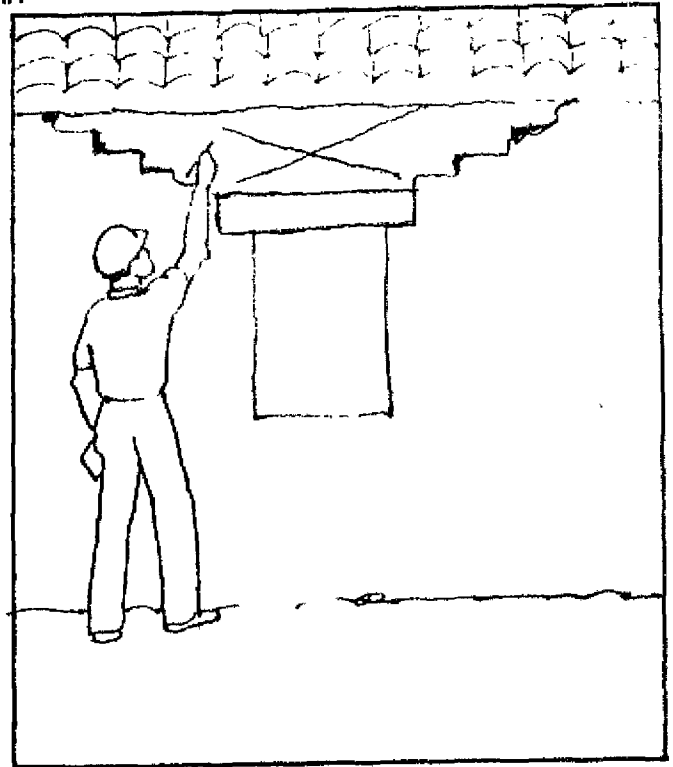


Reconstruya la mampostería

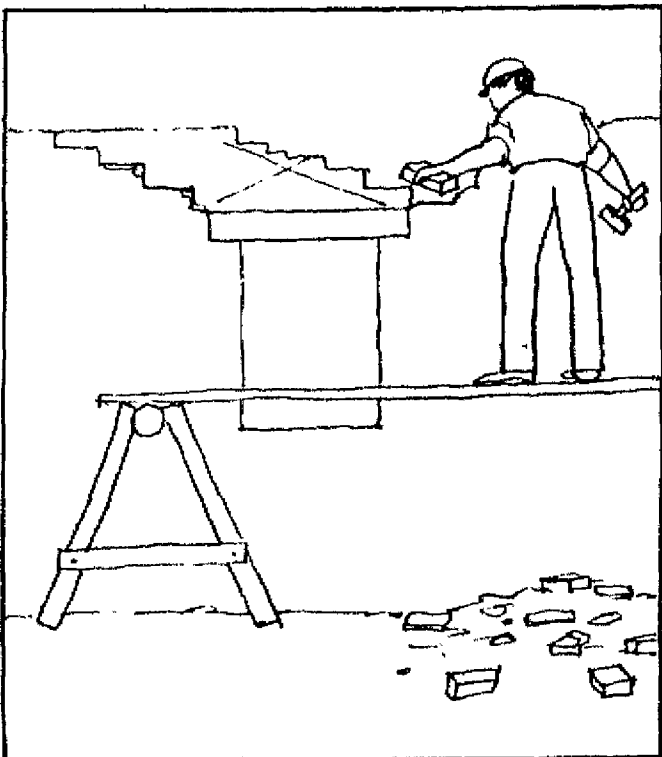
COMO REPARAR UNA GRIETA ESCALONADA SOBRE UNA PUERTA
O VENTANA



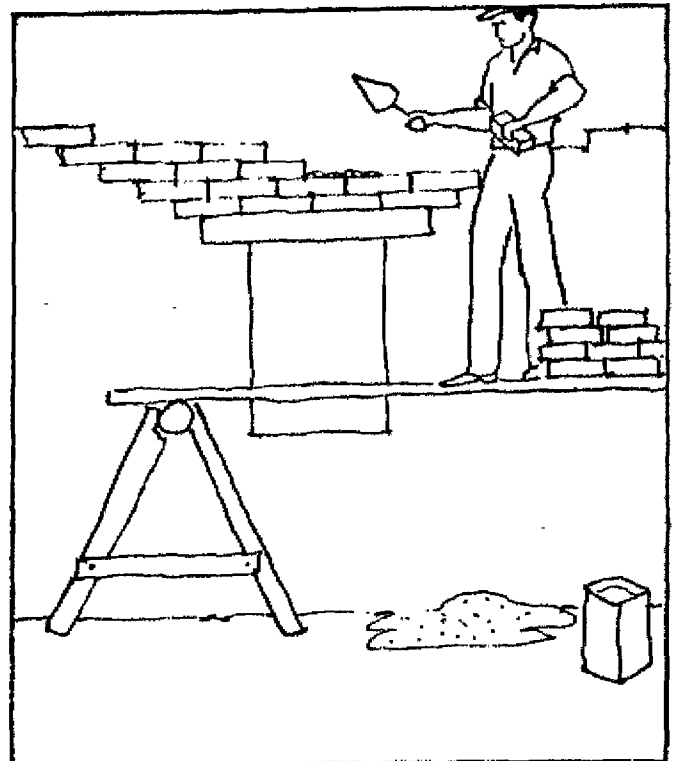
Identifique la grieta



Marque el área sobre las grietas y el dintel

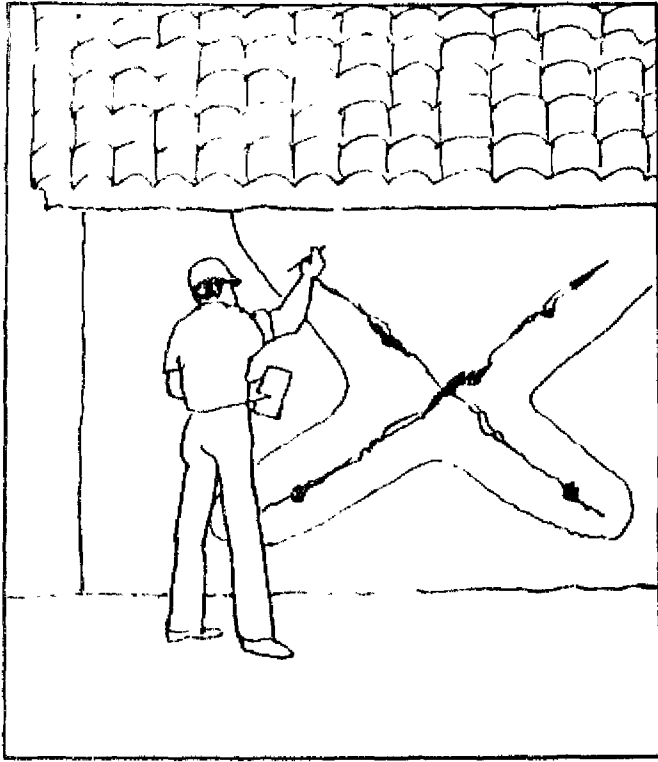


Quite la mampostería sobre el dintel y la grieta

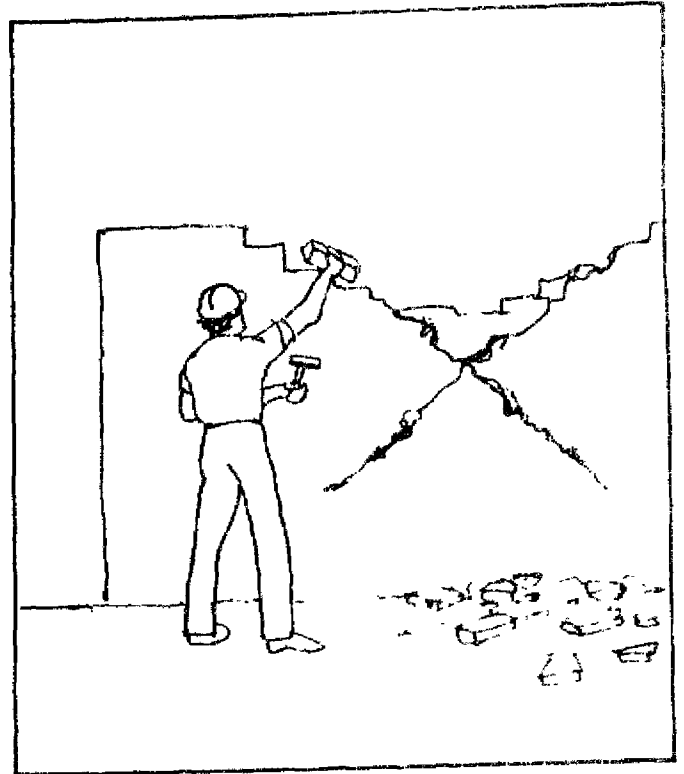


Coloque el dintel y reconstruya nuevamente

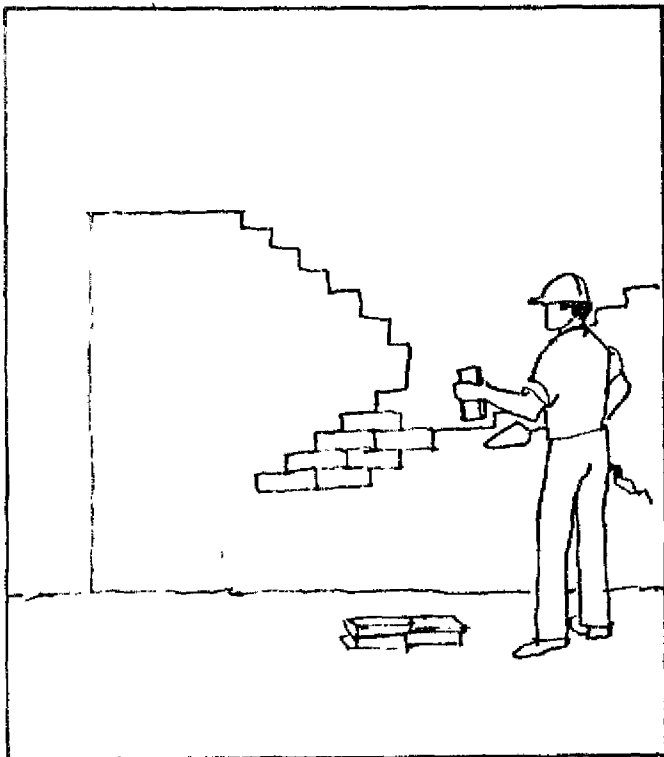
COMO REPARAR UNA FRACTURA EN "X"



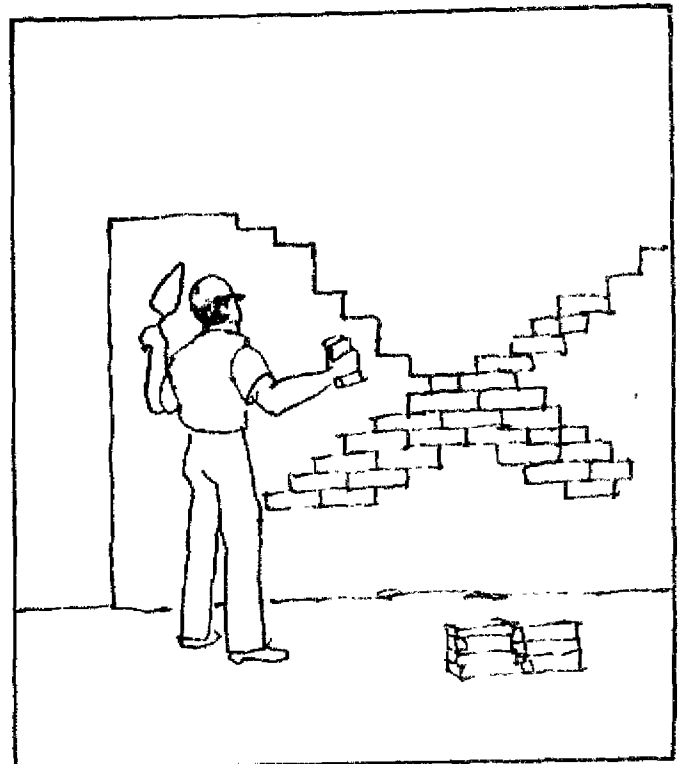
Marque un área aumentando la longitud de un ladrillo en ambos lados de la grieta



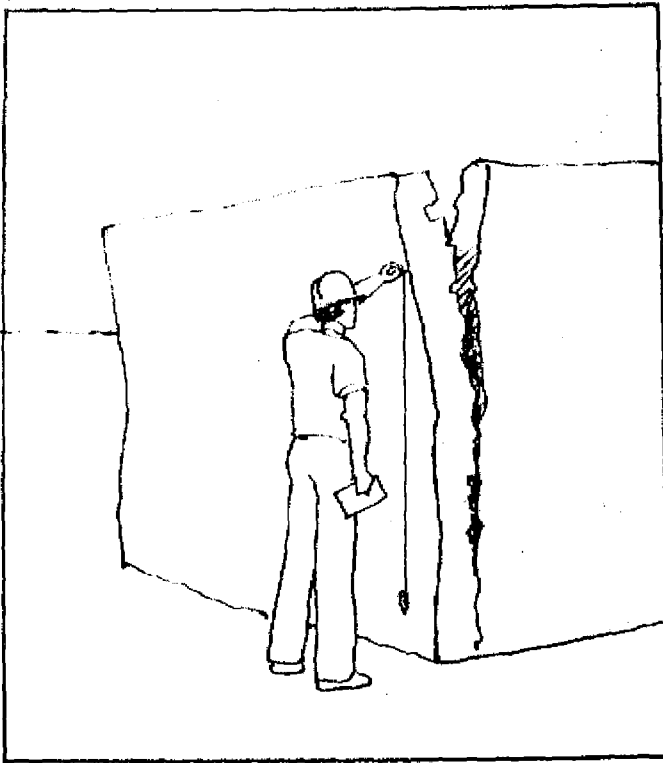
Quite todos los ladrillos de la parte arriba de la "X"



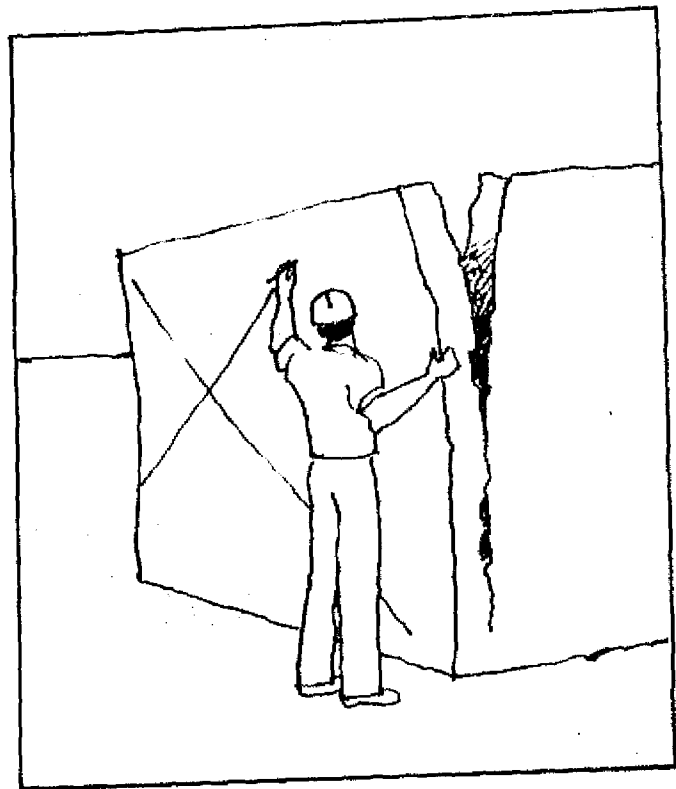
Quite los ladrillos en la parte debajo de la "X" y reconstruya la parte inferior siguiendo la diagonal



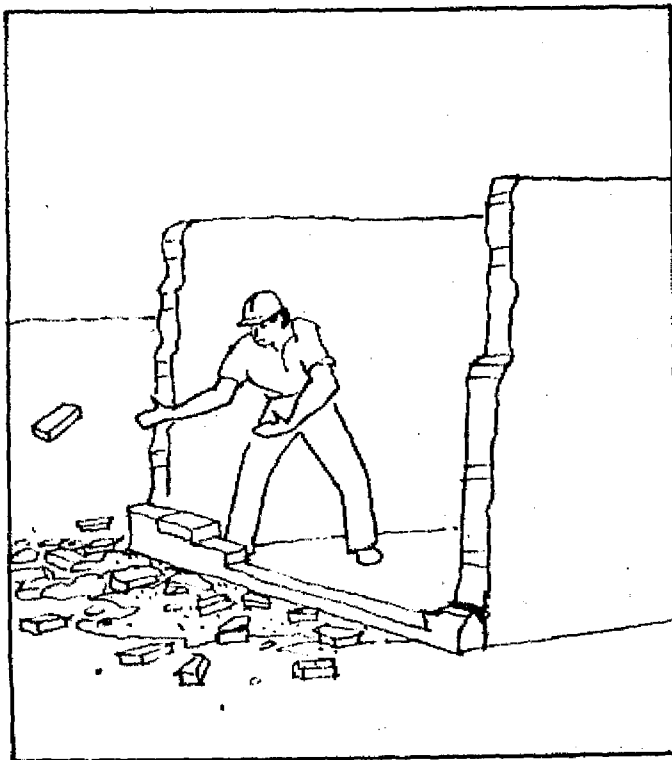
Reconstruya la parte arriba de la pared



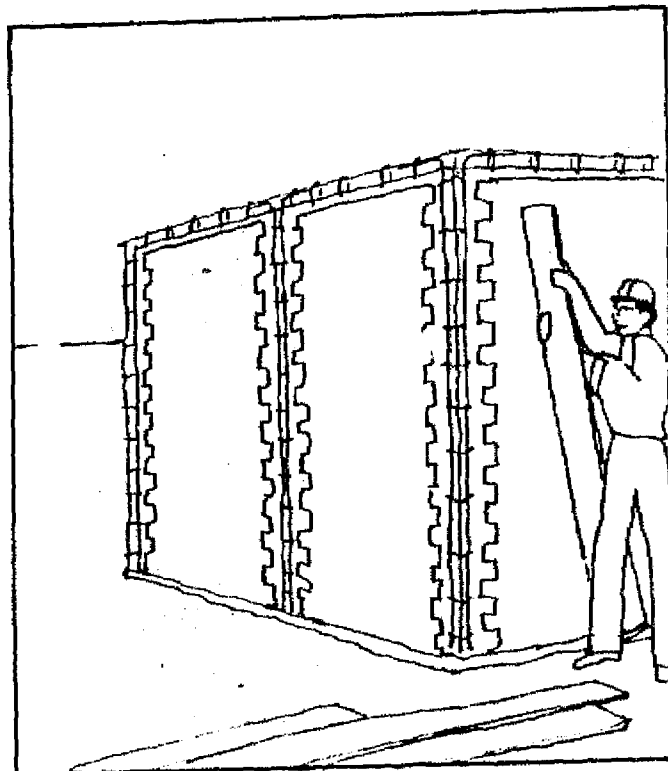
Verifique si está la pared desplomada



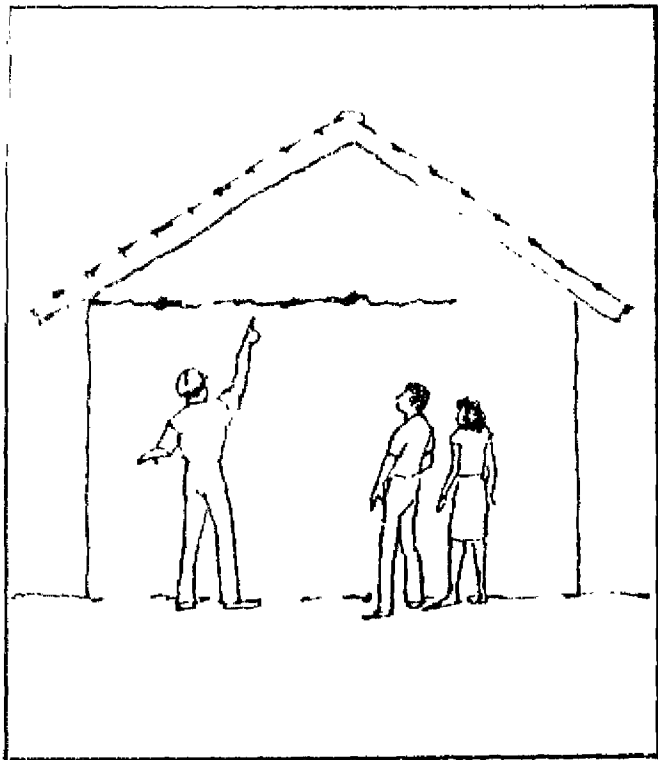
Marque la pared entera para ser demolida



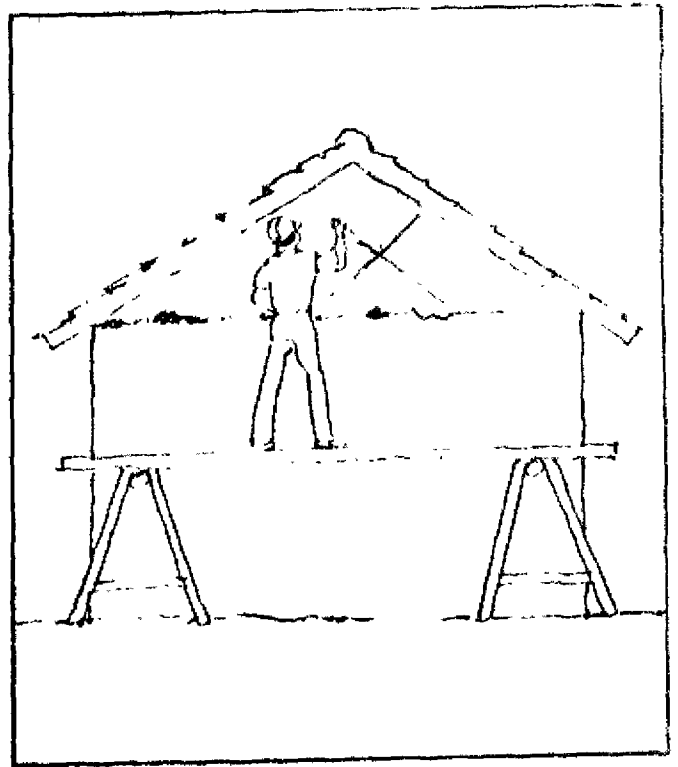
Demuela la pared desplomada y deje ententado los muros transversales



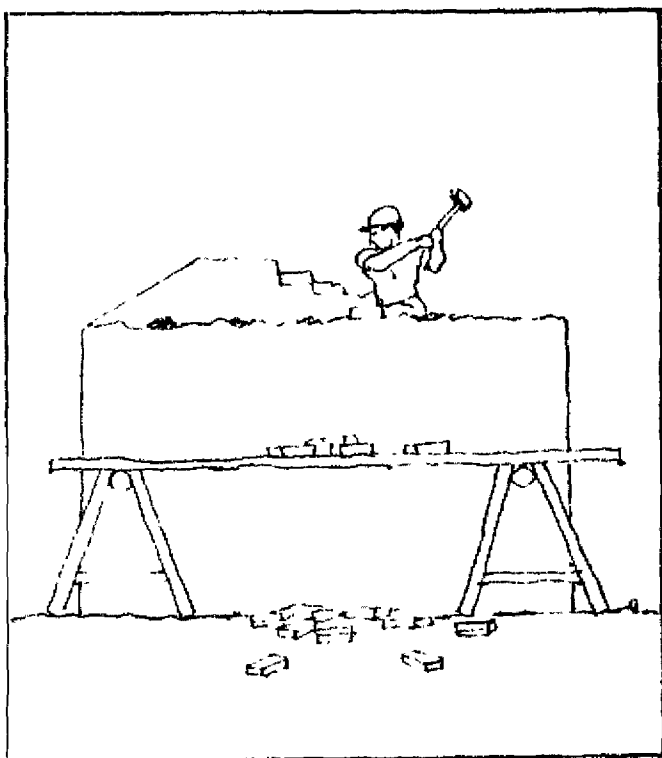
Reconstruya la pared nuevamente con columnetas



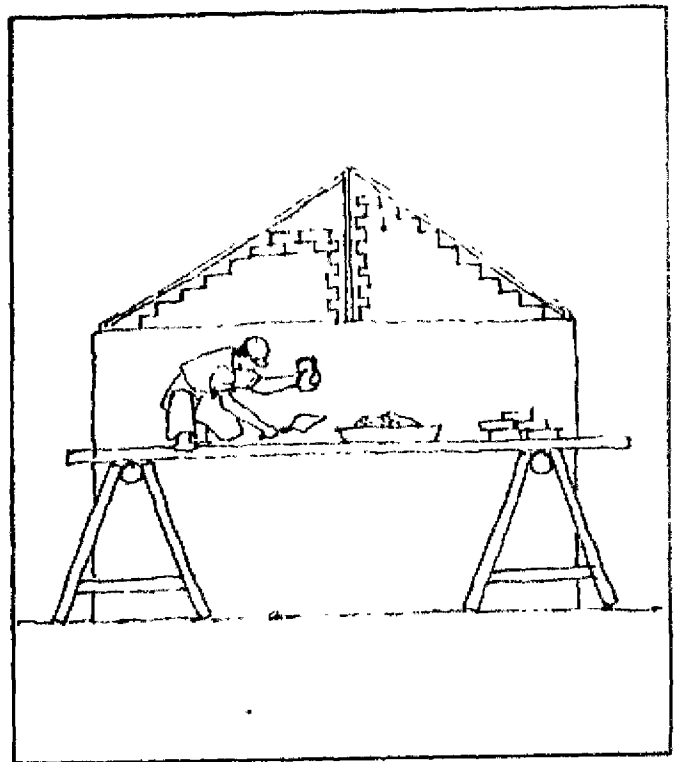
Identifique la grieta



Marque la culata entera



Quite la culata



Reconstruya la culata con una columneta en el medio y una viga de hormigón en la corona.