

Tabla 15
Relaciones del Gasto en Ambiente
 Unidad de Medida: Millones C\$ 1980

Años	Gasto Total	Invers. Ambiente	Gasto Total C\$ 1980	Invers. Ambiente C\$ 1980	Rel. Ambiente/ Gasto Total	PIB C\$ 1980	Rel. Ambiente/ PIB %
	Millones de C\$ Corrientes						
1980	6,363.70	131.90	6,363.70	131.90	2.07	20,798.80	0.63
1981	8,411.70	87.90	7,510.45	81.39	1.04	21,914.30	0.37
1982	11,108.60	102.70	8,545.08	85.58	0.92	21,735.40	0.39
1983	20,084.30	121.70	13,851.24	78.01	0.61	22,738.10	0.34
1984	26,898.20	157.00	13,382.19	75.48	0.58	22,382.00	0.34
1985	64,221.80	210.90	11,937.14	37.39	0.33	21,468.40	0.17
1986	217,768.50	481.90	10,617.67	31.83	0.22	21,250.00	0.15
1987	1,194,628.50	5,822.10	9,349.84	65.91	0.49	21,099.90	0.31
1988	148,454.00	1,418.00	8,473.40	55.20	0.96	18,473.00	0.30
1989	4,704,572.10	86,976.62	5,583.93	58.84	1.85	18,159.40	0.32
1990	382,191,819.90	4,025,830.42	5,807.88	43.16	1.05	18,113.30	0.24
1991	9,771,841,208.10	160,753,971.50	4,876.56	57.82	1.65	18,049.30	0.32
1992	13,691,598,633.27	154,420,834.90	5,527.93	46.26	1.13	18,192.40	0.25

Fuente: Elaborado en base a datos de INAA, MIFIN (IRENA), INIFOM, FISE

Tabla 15.A
Relaciones del Gasto en Ambiente (En Dólares de 1982)
Unidad de Medida: Millones US\$ 1982

Años	Gasto Total	Inver. Ambiente	PIB	Población Mil Hab.	Rel.Ambiente/Gasto Total %	Rel.Ambiente/PIB &	Gasto Ambiente Per capita*
1980	811.84	15.61	2,664.81	2.771	1.92	0.59	5.63
1981	960.81	9.59	2,807.73	2.860	1.00	0.34	3.35
1982	1,091.22	10.09	2,784.81	2.956	0.92	0.36	3.41
1983	1,777.40	9.20	2,913.28	3.057	0.52	0.32	3.01
1984	1,715.75	8.86	2,867.66	3.163	0.52	0.31	2.80
1985	1,531.22	4.41	2,750.60	3.294	0.29	0.16	1.34
1986	1,360.80	3.75	2,722.62	3.406	0.28	0.14	1.10
1987	1,197.94	7.76	2,703.39	3.515	0.65	0.29	2.21
1988	1,085.85	6.50	2,366.82	3.627	0.60	0.27	1.79
1989	715.43	6.93	2,326.64	3.745	0.97	0.30	1.85
1990	744.13	5.08	2,320.74	3.870	0.68	0.22	1.31
1991	624.80	6.81	2,312.54	3.994	1.09	0.29	1.70
1992	708.26	5.45	2,330.87	4.122	0.77	0.23	1.32

Fuente: Elaborado en base a datos de INAA, MIFIN (IRENA), INIFOM, FISE

(*) Dólares por Habitantes

Tabla 15.B
Relaciones del Gasto en Ambiente
Unidad de Medida: Millones US\$ 1988

Años	Gasto Total	Invers. Ambiente	PIB	Poblacion Mil Hab.	Rel. Ambiente/ Gasto Total %	Rel. Ambiente/ PIB %	Gasto Ambiente Per capita*
1980	401.54	12.48	1,379.56	2.771	3.11	0.90	4.50
1981	530.76	8.32	1,453.55	2.860	1.57	0.57	2.91
1982	600.80	7.78	1,441.69	2.956	1.29	0.54	2.63
1983	950.46	7.68	1,508.19	3.057	0.81	0.51	2.51
1984	925.76	7.43	1,484.57	3.163	0.80	0.50	2.35
1985	784.31	3.63	1,423.98	3.294	0.46	0.25	1.10
1986	704.65	3.09	1,409.49	3.406	0.44	0.22	0.91
1987	620.40	6.41	1,399.53	3.515	1.03	0.46	1.82
1988	562.03	5.37	1,225.29	3.627	0.96	0.44	1.48
1989	370.37	5.72	1,204.49	3.745	1.54	0.48	1.53
1990	385.20	4.20	1,201.44	3.870	1.09	0.35	1.08
1991	323.43	5.62	1,197.19	3.994	1.74	0.47	1.41
1992	366.63	4.50	1,206.68	4.122	1.23	0.37	1.09

Fuente: Elaborado en base a datos de INAA, MIFIN (IRENA), INIFOM, FISE

(*) Dólares por Habitantes

Tabla 16
Relacion entre el PIB y la Inversión Total
Unidad Medida: En millones

Años	Producto Bruto Interno		Htes. Miles	Inversión Total		
	C\$ Corr.	C\$ 80		C\$ Corr.	C\$ 80	Relac/PIB %
1980	20,798.8	20,798.8	2,771	3,489.8	3,489.9	16.8
1981	24,482.9	21,914.3	2,860	5,776.5	5,336.4	24.4
1982	28,349.4	21,735.4	2,956	5,323.0	4,397.9	20.2
1983	32,920.1	22,738.1	3,057	7,401.0	4,781.9	21.0
1984	45,030.0	22,382.0	3,163	10,009.5	4,823.9	21.6
1985	115,404.1	21,468.4	3,294	26,702.9	4,795.1	22.3
1986	435,742.3	21,250.0	3,406	73,609.1	4,735.9	22.3
1987	2,695,849.6	21,099.9	3,515	425,909.0	4,663.0	22.1
1988	323,624.9	18,473.0	3,627	86,573.1	3,292.1	17.8
1989	15,299,730.2	18,159.4	3,745	4,201,468.4	2,800.9	15.4
1990	1,191,959,396.4	18,113.3	3,870	229,175,237.0	2,410.8	13.3
1991	36,167,908,390.0	18,049.3	3,994	7,148,837,585.2	2,661.2	14.7
1992	45,058,980,771.0	18,192.4	4,122	8,564,256,273.5	2,544.1	14.0

Fuente: BCN-INEC

(3.1)

Tabla 17
Composición de las Inversiones 1980 - 1992
Unidad de Medida: Millones C\$ corrientes y de 1980

Años	Inversión Pública		Inversión Privada		Inversión Total		Composición Inversión Total (%)		
	C\$ Corr.	C\$ 1980	C\$ Corr.	C\$ 1980	C\$ Corr.	C\$ 1980	Publ. %	Privada	Total
1980	2,884.1	2,884.1	605.70	605.7	3,489.8	3,489.8	82.6	17.4	100.0
1981	3,019.6	2,795.9	2,756.90	2,540.5	5,776.5	5,336.4	52.4	47.6	100.0
1982	3,478.0	2,874.4	1,845.00	1,523.5	5,323.0	4,397.9	65.4	34.6	100.0
1983	5,688.7	3,670.1	1,712.30	1,111.8	7,401.0	4,781.9	76.8	23.2	100.0
1984	9,709.1	4,690.4	300.40	133.5	10,009.5	4,823.9	97.2	2.8	100.0
1985	18,653.7	3,349.0	8,049.20	1,446.1	26,702.9	4,795.1	69.8	30.2	100.0
1986	49,492.6	3,184.9	24,116.50	1,551.0	73,609.1	4,735.9	67.2	32.8	100.0
1987	148,393.4	1,624.6	277,515.60	3,038.4	425,909.0	4,663.0	34.8	65.2	100.0
1988	73,327.4	2,788.1	13,245.68	504.0	86,573.1	3,292.1	84.7	15.3	100.0
1989	3,529,233.5	2,352.8	672,234.94	448.1	4,201,468.4	2,800.9	84.0	16.0	100.0
1990	107,369,748.8	1,129.5	121,805,488.25	1,281.3	229,175,237.0	2,410.8	46.9	53.1	100.0
1991	2,611,516,025.3	972.2	4,537,321,559.89	1,689.0	7,148,837,585.2	2,661.2	36.5	63.5	100.0
1992	3,824,824,516.8	1,136.2	4,739,431,756.70	1,407.9	8,564,256,273.5	2,544.1	44.7	55.3	100.0

Fuente: Elaborado en base a información de S.P.P., BCN, MEDE
(3.1)

Tabla 17.A
Relación entre el PIB y la Inversión Total
Unidad de Medida: Millones US\$ 1982

Años	Prodac. Bruto Interno		Habit. Miles	PIB US\$ 82	Capita Crec. %	Inversión Total			Inversión Privada			Inversión Pública		
	US\$ 1982	Crec. %				US\$ 1982	Crec. %	Rel/PIB	US\$ 1982	Crec. %	Rel. Inv. Total	US\$ 1982	Crec. %	Rel. Inv. Total %
1980	2.664.8	4.6	2771	961.7		15.6	414.9	15.6	73.6	17.7	2.8	341.3	82.3	12.8
1981	2.807.7	5.4	2860	981.7	2.1 (4.0)	22.6	634.5	52.9 (17.6)	301.2	47.5	10.7	333.3	52.5	11.9
1982	2.784.8	(0.8)	2956	942.1		18.8	522.9	(39.8)	181.3	34.7	6.5	341.7	65.3	12.3
1983	2.913.3	4.6	3037	953.0	1.2 (4.9)	19.5	568.6	8.7 (27.2)	132.0	23.2	4.5	436.6	76.8	15.0
1984	2.867.7	(1.6)	3163	906.6	(7.9)	20.0	573.6	0.9 (0.6)	15.8	2.8	0.6	557.7	97.2	19.4
1985	2.750.6	(4.1)	3294	835.0	(4.3)	20.7	570.2	(1.2)	171.8	30.1	6.2	398.3	69.9	14.5
1986	2.722.6	(1.0)	3406	799.4	(3.8)	20.7	563.1	(1.5)	184.5	32.8	6.8	378.6	67.2	13.9
1987	2.703.4	(0.7)	3515	769.1	(15.2)	20.5	554.4	(29.4)	361.3	65.2	13.4	193.2	34.8	7.1
1988	2.366.8	(12.4)	3627	652.6	(4.8)	16.5	391.4	(14.9)	60.0	15.3	2.5	331.5	84.7	14.0
1989	2.326.6	(1.7)	3745	621.3	(3.5)	14.3	333.0	(13.9)	53.3	16.0	2.3	279.7	84.0	12.0
1990	2.320.7	(0.3)	3870	599.7	(3.4)	12.4	286.7	10.4 (4.4)	152.4	31.8	6.6	134.3	46.9	5.8
1991	2.312.5	0.8	3994	579.0	(2.3)	13.7	316.4		200.8	63.5	8.7	115.6	36.5	5.0
1992	2.330.9		4122	565.5		13.0	302.5		167.4	55.3	7.2	135.1	44.7	5.8

Fuente: Elaborado en base a información de S.P.P., BCN
(3.1)

Tabla 17.B
Relacion entre el PIB y la Inversión Total
Unidad de Medida: Millones US\$ 1988

Años	Prod. Bruto Interno		Habit. Miles	PIB US\$ 88	Capita Tasa Crec. %	Inversión Total		
	US\$ 1988	Crec. &				US\$ 1988	Crec. %	Relac./PIB
1980	1,379.6	4.6	2,771.0	497.9		347.5		25.2
1981	1,453.6	5.4	2,860.0	508.2	2.1	531.3	52.9	36.6
1982	1,441.7	(0.8)	2,956.0	487.7	(4.0)	437.9	(17.6)	30.4
1983	1,508.2	4.6	3,057.0	493.4	1.2	476.1	8.7	31.6
1984	1,484.6	(1.6)	3,163.0	469.4	(4.9)	480.3	0.9	32.4
1985	1,424.0	(4.1)	3,294.0	432.3	(7.9)	477.4	(0.6)	33.5
1986	1,409.5	(1.0)	3,406.0	413.8	(4.3)	471.5	(1.2)	33.5
1987	1,399.5	(0.7)	3,515.0	398.2	(3.8)	464.3	(1.5)	33.2
1988	1,225.3	(12.4)	3,627.0	337.8	(15.2)	327.8	(29.4)	26.8
1989	1,204.5	(1.7)	3,745.0	321.6	(4.8)	278.9	(14.9)	23.2
1990	1,201.4	(0.3)	3,870.0	310.4	(3.5)	240.0	(13.9)	20.0
1991	1,197.2	(0.4)	3,994.0	299.7	(3.4)	265.0	10.4	22.1
1992	1,206.7	0.8	4,122.0	292.7	(2.3)	253.3	(4.4)	21.0

Fuente: elaborado en base a información de S.P.P., BCN
 (3.1)

Tabla 18
Evolucion de las Inversiones Publicas en Salud y su Relacion con la Inversion Social
Unidad de Medida: Millones de C\$ corrientes y US\$ de 1982

Años	MINSA		FISE		Inversiones Social				Rel.Inv. Salud/ Inv.Social %
	C\$ Corrientes	US\$	C\$ Corrientes	US\$	Programadas	Ejecutadas	% Ejecución	US\$	
1980	5.0	0.6			825.1	561.1	68.0	66.4	0.9
1981	223.1	24.4			995.0	826.8	83.1	90.2	27.0
1982	227.4	22.3				875.9		86.0	26.0
1983	133.9	10.1			836.6	1,120.6	133.9	84.7	12.0
1984	231.9	13.1			912.2	976.5	107.0	55.1	23.7
1985	328.6	6.9				2,087.0		43.6	15.7
1986	443.1	3.5				3,081.0		24.0	14.4
1987	4,349.3	5.8			17,226.5	20,780.2	120.6	27.7	20.9
1988	563.4	2.6				2,206.6		10.1	25.5
1989	36,532.1	2.9				74,739.3		6.0	48.9
1990	207,644.1	0.3				4,344,596.0		5.5	4.7
1991	5,854,323.2	0.3	7,733,859.0	0.3		181,337,269.5		7.7	7.2
1992	141,351,686.5	5.0	27,554,987.0	1.0		282,018,450.5		10.0	60.2

Fuente: MINSA-FISE-MIFIN

Tabla 19
Evolución de las Inversiones Públicas en Ambiente
Unidad de Medida: Millones de C\$ Corrientes y US\$ de 1982

Años	Agua (INAA)		Alcantarillado (INAA)		Desechos Sólidos		Prof. Agua, Aire, Suelo (IRENA)		FISE				Total Ambiente US\$ 1982
	C\$ Corrientes	US\$ 1982	C\$ Corrientes	US\$ 1982	C\$ Corrientes	US\$ 1982	C\$ Corrientes	US\$ 1982	Agua	Ambiente	Agua	Ambiente	
1980	131.9	15.6	n.d.		n.d.		n.d.						15.6
1981	87.9	9.6	n.d.		n.d.		n.d.						9.6
1982	91.4	9.0	11.3	1.1	n.d.		n.d.						10.1
1983	96.1	7.3	25.6	1.9	n.d.		n.d.						9.2
1984	141.9	8.0	15.1	0.9	n.d.		n.d.						8.9
1985	185.6	3.9	25.3	0.5	n.d.		n.d.						4.4
1986	410.1	3.2	71.8	0.6	n.d.		n.d.						3.7
1987	5,633.1	7.5	189.0	0.3	n.d.		n.d.						7.8
1988	1,417.2	6.5	0.8	0.0	n.d.		n.d.						6.5
1989	75,254.42	6.0	1,675.1	0.1	30,563.5	2.4	n.d.						8.6
1990	267,534.72	3.4	3,131.7	0.0	1,347,355.0	1.7	n.d.						5.1
1991	13,696,714.1	0.6	1,205,014.9	0.1	66,747,627.3	2.8	3,031,802.9	0.1	5,212,821.0	107,551,445.0	0.2	4.6	8.4
1992	20,402,669.2	0.7	20,569,835.0	0.7	94,101,578.4	3.3	19,291,398.7	0.7	7,747,454.0	55,364,175.0	0.3	2.0	7.7

Fuente: INAA-INIFOM-MIFIN-FISE

Tabla 20
Relacion de las Inversiones en Ambiente en el Total de Inversiones Públicas y Social
Unidad de Medida: Millones de C\$ Corrientes y US\$ 1982

Años	Total Inversiones Públicas				Rel. Ambiente/ Inversión Pública %	Inversión Social US\$ 1982	Rel. Inv. Amb/Inversion Social %
	Programadas	Ejecutadas	% Ejecución	US\$ 1982			
	Córdobas Corrientes						
1980	4,207.6	2,884.1	68.55	341.3	4.6	66.4	23.5
1981	4,055.0	3,019.6	74.47	329.6	2.9	90.2	10.6
1982		3,478.0		341.7	3.0	86.0	11.7
1983		5,688.7		429.9	2.1	84.7	10.9
1984	6,650.7	9,709.1	145.99	548.1	1.6	55.1	16.1
1985		18,653.7		389.9	1.1	43.6	10.1
1986	52,535.4	49,492.6	94.21	384.9	1.0	24.0	15.6
1987	57,463.1	148,393.4	258.24	197.8	3.9	27.7	28.0
1988		86,001.6		394.4	1.6	10.1	64.4
1989		3,529,233.5		281.2	3.0	6.0	142.7*
1990		107,369,748.8		135.6	3.7	5.5	92.4
1991		2,611,516,025.3		110.6	7.6	7.7	108.6*
1992		3,824,824,516.8		135.0	5.7	10.0	76.7

Fuente: SPP-MIFIN-INIFOM-INAA-FISE

(*) Incluye gastos de alcaldías que no están consideradas en el monto de Inversión Social

Tabla 21
Relacion entre el Producto Bruto Interno y las Inversiones en Ambiente y Salud
Unidad de Medida: Millones C\$ Corrientes y US\$ 1982

Años	PIB		Inversión Pública Salud			Inversión Pública Ambiente			Inversión Salud y Ambiente	
	Monto	Tasa Crec.	C\$ Corrientes	US\$ 1982	Rel./PIB %	C\$ Corrientes	US\$ 1982	Rel./PIB %	US\$ 1982	% del PIB
	US\$ 82	%								
1980	2,664.8		5.0	0.6	0.02	131.9	15.6	0.6	16.2	0.6
1981	2,807.7	5.4	223.1	24.6	0.88	87.9	9.6	0.3	34.2	1.2
1982	2,784.8	(0.8)	227.4	22.3	0.80	102.7	10.1	0.4	32.4	1.2
1983	2,913.3	4.6	133.9	10.1	0.35	121.7	9.2	0.3	19.3	0.7
1984	2,867.7	(1.6)	231.9	13.1	0.46	157.0	8.9	0.3	22.0	0.8
1985	2,750.6	(4.1)	328.6	6.9	0.25	210.9	4.4	0.2	11.3	0.4
1986	2,722.6	(1.0)	443.1	3.4	0.13	481.9	3.7	0.1	7.2	0.3
1987	2,703.4	(0.7)	4,349.3	5.8	0.21	5,822.1	7.8	0.3	13.6	0.5
1988	2,366.8	(12.4)	563.4	2.6	0.11	1,418.0	6.5	0.3	9.1	0.4
1989	2,326.6	(1.7)	36,532.1	2.9	0.13	86,976.6	8.6	0.4	11.5	0.5
1990	2,320.7	(0.3)	207,644.1	0.3	0.01	4,025,830.4	5.1	0.2	5.3	0.2
1991	2,312.5	(0.4)	5,854,323.2	0.5	0.02	160,753,971.5	8.4	0.4	9.0	0.4
1992	2,330.9	0.8	141,351,686.5	6.0	0.26	154,420,834.9	7.7	0.3	13.7	0.6

Fuente: Elaborado en base a datos de BCN-MINSA-INIFOM-FISE

(3.2)

Tabla 21.A
Relacion entre el Producto Bruto Interno y las Inversiones en Ambiente y Salud
Unidad de Medida: Millones US\$ 1988

Años	PIB		Inversión Pub.Salud		Inversión Pub. Ambiente		Ambiente y Salud	
	Monto	Tasa Crec. %	Monto	Rel./PIB %	Monto	Rel./PIB %	Monto	Rel./PIB %
1980	1,379.6		0.5	0.0	12.5	0.9	13.0	0.9
1981	1,453.6	5.4	21.1	1.5	8.3	0.6	29.4	2.0
1982	1,441.7	(0.8)	17.2	1.2	7.8	0.5	25.0	1.7
1983	1,508.2	4.6	8.4	0.6	7.7	0.5	16.1	1.1
1984	1,484.6	(1.6)	11.0	0.7	7.4	0.5	18.4	1.2
1985	1,424.0	(4.1)	5.7	0.4	3.6	0.3	9.3	0.7
1986	1,409.5	(1.0)	2.8	0.2	3.1	0.2	5.9	0.4
1987	1,399.5	(0.7)	4.8	0.3	6.4	0.5	11.2	0.8
1988	1,225.3	(12.4)	2.1	0.2	5.4	0.4	7.5	0.6
1989	1,204.5	(1.7)	2.4	0.2	5.7	0.5	8.1	0.7
1990	1,201.4	(0.3)	0.2	0.0	4.2	0.3	4.4	0.4
1991	1,197.2	(0.4)	0.2	0.0	5.6	0.5	5.8	0.5
1992	1,206.7	0.8	4.1	0.3	4.5	0.4	8.6	0.7

Fuente: Elaborado en base a datos de BCN-MINSA-INIFOM-FISE
 (3.2)

Tabla 21.B
Tasas de Crecimiento Anual de la Inversion en Ambiente y Salud
Unidad de Medida: En porcentajes

Años	Tasa de Crecimiento de Inversión		
	Salud	Ambiente	Total
1981	4,061.2	(38.5)	111.2
1982	(9.3)	5.2	(5.2)
1983	(54.7)	(8.8)	(40.4)
1984	29.4	(3.6)	13.7
1985	(47.5)	(50.3)	(48.6)
1986	(49.8)	(15.0)	(36.2)
1987	68.3	107.1	88.5
1988	(55.4)	(16.2)	(33.0)
1989	12.7	32.7	27.0
1990	(91.0)	(41.1)	(53.7)
1991	109.0	65.4	67.6
1992	992.7	(7.9)	53.4

Fuente: Elaborado en base a datos del
 BCN-MINSA-INIFOM-FISE
 (3.3)

Tabla 22
Relación entre el Gasto Público (Gobierno central) y la Inversión en Ambiente y Salud
Unidad de Medida: Millones de US\$ 1982

Años	Gasto Público	Inversión en Ambiente		Inversión en Salud		Rel. Salud y Ambiente Gasto Total %
	US\$ 1982	US\$ 1982	Rel.Gasto Publico %	US\$ 1982	Rel.Gasto Público %	
1980	811.8	15.6	1.92	0.6	0.1	2.0
1981	960.8	9.6	1.00	24.4	2.5	3.5
1982	1,091.2	10.1	0.92	22.3	2.0	3.0
1983	1,777.4	9.2	0.52	10.1	0.6	1.1
1984	1,715.7	8.9	0.52	13.1	0.8	1.3
1985	1,531.2	4.4	0.29	6.9	0.4	0.7
1986	1,360.8	3.8	0.28	3.5	0.3	0.5
1987	1,197.9	7.8	0.65	5.8	0.5	1.1
1988	1,085.8	6.5	0.60	2.6	0.2	0.8
1989	715.4	8.6	1.20	2.9	0.4	1.6
1990	744.1	5.1	0.68	0.3	0.0	0.7
1991	624.8	8.4	1.34	0.6	0.1	1.4
1992	708.3	7.7	1.09	6.0	0.8	1.9

Fuente: INIFOM, INAA, MIFIN, BCN y MINSA

Tabla 23
Relación del Gasto Social en el Gasto Total del Gobierno Central
Unidad de Medida: Millones de C\$ Corrientes y US\$ 1982

Años	Gasto Total Social		Inversión Social		Rel.Inv.Soc./ Gto.Social %	Gto.Gob.Ctral. US\$ 1982	Rel. Gasto Social/ Gto Total %
	C\$ Corrientes	US\$ 1982	C\$ Corrientes	US\$ 1982			
1980	2,585.0	305.9	561.1	66.4	21.7	811.8	37.7
1981	2,917.0	318.4	826.8	90.2	28.3	960.8	33.1
1982	3,537.0	347.4	875.9	86.0	24.8	1,091.2	31.8
1983	4,402.0	332.6	1,120.6	84.7	25.5	1,777.4	18.7
1984	6,077.0	343.1	976.5	55.1	16.1	1,715.8	20.0
1985	13,445.0	281.0	2,087.0	43.6	15.5	1,531.2	18.4
1986	45,141.0	351.1	3,081.0	24.0	6.8	1,360.8	25.8
1987	285,892.0	381.2	20,780.2	27.7	7.3	1,197.9	31.8
1988	27,208.0	124.8	2,206.6	10.1	8.1	1,085.8	1.5
1989	1,125,619.0	89.7	74,739.3	6.0	6.6	715.4	12.5
1990	130,782,467.6	165.1	4,344,596.0	5.5	3.3	744.1	22.2
1991	3,709,387,019.7	157.1	181,337,269.5	7.7	4.9	624.8	25.1
1992	5,157,269,024.7	182.0	282,018,450.5	10.0	5.5	708.3	25.7

Fuente: MINSA-FISE-MIFIN

Tabla 24
Relación entre la Inversión Pública Total e Inversión Pública Social
Unidad de Medida: Millones C\$ Corrientes y US\$ de 1982

Años	Inversión Pública		Inversion Pub. Social		Rel.Inver.Social/ Inver.Pública %
	C\$ Corrientes	US\$ 1982	C\$ Corrientes	US\$ 1982	
1980	2,884.1	341.3	561.1	66.4	19.5
1981	3,019.6	329.6	826.8	90.2	27.4
1982	3,478.0	341.7	875.9	86.0	25.2
1983	5,688.7	429.9	1,120.6	84.7	19.7
1984	9,709.1	548.1	976.5	55.1	10.1
1985	18,653.7	389.9	2,087.0	43.6	11.2
1986	49,492.6	384.9	3,081.0	24.0	6.2
1987	148,393.4	197.8	20,780.2	27.7	14.0
1988	86,001.6	394.4	2,206.6	10.1	2.6
1989	3,529,233.5	281.2	74,739.3	6.0	2.1
1990	107,369,748.8	135.6	4,344,596.0	5.5	4.0
1991	2,611,516,025.3	110.6	181,337,269.5	7.7	6.9
1992	3,824,824,516.8	135.0	282,018,450.5	10.0	7.4

Fuente: SPP-BCN-MIFIN
(3.5)

Tabla 25
Análisis de la Relación entre el Gasto Público y la Inversión Pública (Cuentas Nacionales)
Unidad de Medida: Millones C\$ Corrientes, US\$ 1982 y US\$ 1988

Años	Gasto Público					Inversión Pública				
	C\$ Corr.	C\$ 1980	US\$ 1982	US\$ 1988	% PIB	C\$ Corr.	C\$ 1980	US\$ 1982	US\$ 1988	% PIB
1980	4,103.1	4,103.1	523.4	258.9	19.6	2,884.1	2,884.1	341.3	273.0	12.8
1981	5,371.1	4,795.6	613.5	338.9	21.9	3,019.6	2,795.9	333.3	228.7	11.9
1982	6,646.0	5,112.3	652.8	359.5	23.4	3,478.0	2,874.4	341.7	263.4	12.3
1983	10,351.0	7,138.9	916.1	489.9	31.4	5,688.7	3,670.1	436.6	307.7	15.0
1984	15,913.0	7,916.9	1,015.0	547.7	35.4	9,709.1	4,690.4	557.7	408.4	19.4
1985	41,234.7	7,664.4	983.1	503.6	35.7	18,653.7	3,349.0	398.3	282.5	14.5
1986	154,039.6	7,510.5	962.6	498.5	35.4	49,492.6	3,184.9	378.6	271.6	13.9
1987	922,872.0	7,222.9	925.4	479.3	34.2	148,393.4	1,624.6	193.2	138.0	7.1
1988	104,234.4	5,949.5	762.4	394.6	32.2	86,001.6	3,832.5	455.7	325.6	19.3
1989	4,084,518.2	4,848.0	621.1	321.6	26.7	3,529,233.5	2,352.8	279.7	199.9	12.0
1990	388,441,589.3	5,902.9	756.3	391.5	32.6	107,369,748.8	1,129.5	134.3	95.9	5.8
1991	7,239,358,546.5	3,612.7	462.9	239.6	20.0	2,611,516,025.3	972.2	115.6	82.6	5.0
1992	8,817,000,000.0	3,559.8	456.1	236.1	19.6	3,824,824,516.8	1,136.2	135.1	96.5	5.8

Fuente: BCN- Cuentas Nacionales

Tabla 26
Obras realizadas por el FISE en 1991
Unidad de Medida: Millones de: C\$ Corrientes, C\$ 1980, US\$ 1982 y US\$ 1988

Conceptos	C\$ Corrientes	C\$ 1980	US\$ 82	US\$ 88
Letrinas	5,396,705	1 941	0.229	0.189
Alcantarillado	2,187,731	0.787	0.093	0.077
Encunetado	19,830,603	7.132	0.840	0.694
Drenaje pluvial	80.136,406	28.821	3.394	2.803
Agua potable	5,212,821	1.875	0.221	0.182
Rapar.centros salud	7,733,859	2.781	0.328	0.270
Un.tratamiento colera				
Total	120,498,125	43.337	5.10	4.21
Total General	333,696,425	120.014	14.135	11.671
Participacion %	36.11		36.110	36.11

Fuente: Elaborado en base a datos FISE

Tabla 26.A
Obras realizadas por el FISE en 1992
Unidad de Medida: Millones de: C\$ Corrientes, C\$ 1980, US\$ 1982 y US\$ 1988

Conceptos	Ejecutadas	En Ejecución	Total C\$ Corrientes	C\$ 80	US\$ 82	US\$ 88
Letrinas	33,802,916	2,848,131	36,651,047	10.980	1.316	1.068
Alcantarillado	416,207	3,428,306	3,844,513	1.152	0.138	0.112
Encunetado	4,919,682	1,987,579	6,907,261	2.069	0.248	0.201
Drenaje pluvial	7,961,354	0	7,961,354	2.385	0.286	0.232
Agua potable	2,474,599	5,272,856	7,747,454	2.321	0.278	0.226
Rapar.centros salud	12,146,240	3,870,236	16,016,475	4.798	0.575	0.467
Un.tratamiento colera	4,792,329	6,746,183	11,538,512	3.457	0.414	0.336
Total	66,513,326	24,153,290	90,666,616	27.163	3.257	2.642
Total General	498,422,925		498,422,925	149.323	17.903	14.521
Participacion	13.34		18.19	18.19	18.19	18.19

Fuente: Elaborado en base a datos FISE

Tabla 27
Nicaragua: Volúmenes de basura recogida por año en la ciudad de Managua
Período: 1990 - 1993
Unidad Medida: Metros cúbicos

	1990	1991	1992	1993(*)
1. Recolección (m³)	324,208	343,481	371,238	157,021
Domiciliar	287,696	306,271	339,689	126,329
Hospitales y cent. salud	5,927	6,214	6,635	2,181
Mercados y Supermercados	14,999	15,678	10,385	23,235
Industria y Comercio	15,567	13,328	14,529	5,276
Barredoras	19	-	-	-
2. Botaderos y Varios (m³)	108,713	141,610	185,539	46,061
Estaciones Transferencia	0	7,624	60,070	10,984
Microbotaderos	108,713	133,986	125,469	35,077
Sub-total	432,921	485,091	556,777	203,082
3. Particulares (m³)	84,033	72,817	66,483	21,689
Total(m³)	516,954	557,908	623,260	224,771

Fuente: ALMA

(*) Hasta el 30 de Mayo de 1993

Tabla 28
Nicaragua: Unidades Físicas del Ministerio de Salud
Período : 1992

Tipos de Unidad	Nº	(%)	Nº/10 mil Hab.
Hospitales Agudos	26	2,9	0,06
Hospitales Crónicos	4	0,5	0,01
Policlínicas	3	0,03	0,01
Total segundo nivel	33	3,7	0,08
Centros de Salud con camas	25	2,8	0,06
Centros de Salud	93	10,5	0,22
Puestos de Salud	430	48,4	1,03
Puestos Médicos	252	28,4	0,60
Total primer nivel	800	90,1	1,91
Unidades docentes	13	1,5	0,03
Almacenes	24	2,7	0,06
Oficinas Administrativas	18	2,0	0,04
Total Unidades de apoyo	55	6,2	0,13
Total General	888	100	2,12

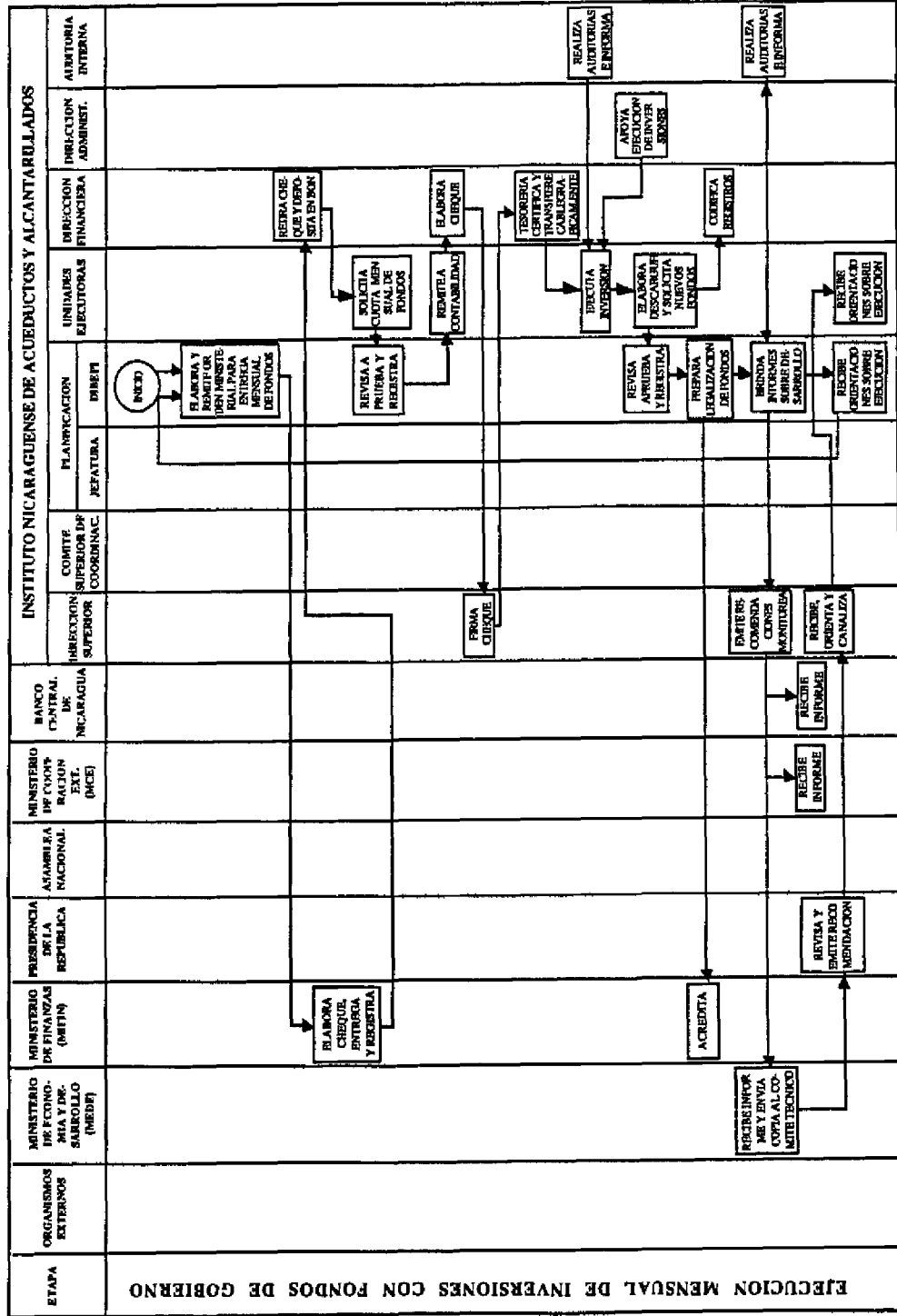
Fuente: MINSA

Nicaragua: Indicadores Macroeconómicos
Deflatores del PIB e Inversión (año base = 1980)
 Unidad de Medida: Millones

Conceptos	1980	1981	1982	1983	1984	1985	1986	1987	1988,	1989	1990	1991	1992
Población millones	2 771	2 860	2 956	3 057	3 163	3 294	3 406	3 515	3 627	3 745	3 870	3 994	4 122
PIB C\$	20,798.8	24,482.9	28,349.4	32,920.1	45,030.0	115,404.1	435,742.3	2,695,849.6	323,624.9	15,299,730.2	1,191,959,396.4	36,167,908,389.7	45,058,980,770.6
PIB Real C\$	20,798.8	21,914.3	21,735.4	22,738.1	22,382.0	21,468.4	21,250.0	21,099.9	18,473.0	18,159.4	18,113.3	18,049.3	18,192.4
Corrientes	1.00	1.12	1.30	1.45	2.01	5.38	20.51	127.77	17.52	842.52	65805.76	2,003,839.95	2476802.44
PIB Real C\$	1.00	1.09	1.11	1.13	1.15	1.15	1.11	1.14	1.19	1.25	1.29	1.30	1.30
PIB Real C\$	1.00	1.02	1.17	1.29	1.74	4.68	18.39	111.62	14.71	674.48	50,857.86	1,545,920.81	1,899,445.24
Deflactor PIB(0)	10.0	10.0	10.0	10.0	10.0	10.0	10.0	10.0	10.0	10.0	10.0	10.0	10.0
IPMUSA (1980)	10.0	10.2	11.7	12.9	17.4	46.8	183.9	1,116.2	147.1	6,744.8	508,578.6	15,459,208.1	18,994,452.4
(C)	2,079.9	2,380.2	2,418.1	2,561.0	2,582.5	2,464.8	2,369.0	2,415.2	2,199.4	2,268.4	2,343.7	2,339.6	2,372.2
Relación	2,079.9	2,191.4	2,173.5	2,273.8	2,238.2	2,146.8	2,125.0	2,110.0	1,847.3	1,815.9	1,811.3	1,804.9	1,819.2
Precios(2)	750.6	766.2	735.3	743.8	707.6	651.7	623.9	600.3	509.3	484.9	468.0	451.9	441.3
TC C\$/US\$	750.6	835.7	818.0	837.7	816.5	748.3	695.5	687.1	606.4	605.7	605.6	585.8	575.5
(1980)	3,489.8	5,776.5	5,323.3	7,401.0	10,009.5	26,702.9	73,609.0	425,909.0	86,573.1	4,201,468.4	229,175,237.0	7,148,837,585.2	8,564,256,273.5
TCP	3,489.8	5,336.4	4,397.9	4,781.9	4,823.9	4,795.1	4,735.9	4,663.0	3,292.1	2,800.9	2,410.8	2,661.2	2,544.1
PIB US\$	1.0	1.1	1.2	1.5	2.1	5.6	15.5	91.3	26.3	1,500.0	95,061.9	2,686,321.1	3366320.6
US\$ (1980)	3,032.2	5,237.6	4,699.5	6,390.3	8,736.5	23,920.4	60,316.0	355,403.0	90,896.7	4,282,463.6	239,530,342.2	6,502,150,544.1	8,566,690,354.1
PIB US\$/capita	3,032.2	4,854.3	3,919.7	4,103.9	4,193.8	4,240.6	3,982.9	4,023.0	3,538.9	2,897.0	2,568.2	2,338.5	2,566.5
(1980)*	1.00	1.08	1.20	1.56	2.08	5.64	15.14	88.34	25.69	1,478.24	93,267.79	2,780,479.17	3337888.31
PIB US\$/capita													
etc.*													
Inversiones C\$													
Corrientes													
Inversiones													
Real(80)													
Defla. Impl. PIB													
(inv.) 80													
Inversion Fija													
C\$ Cte.													
Inversion Fija													
Real (80)													
Defla Impl. Inv.													
Fija 80													

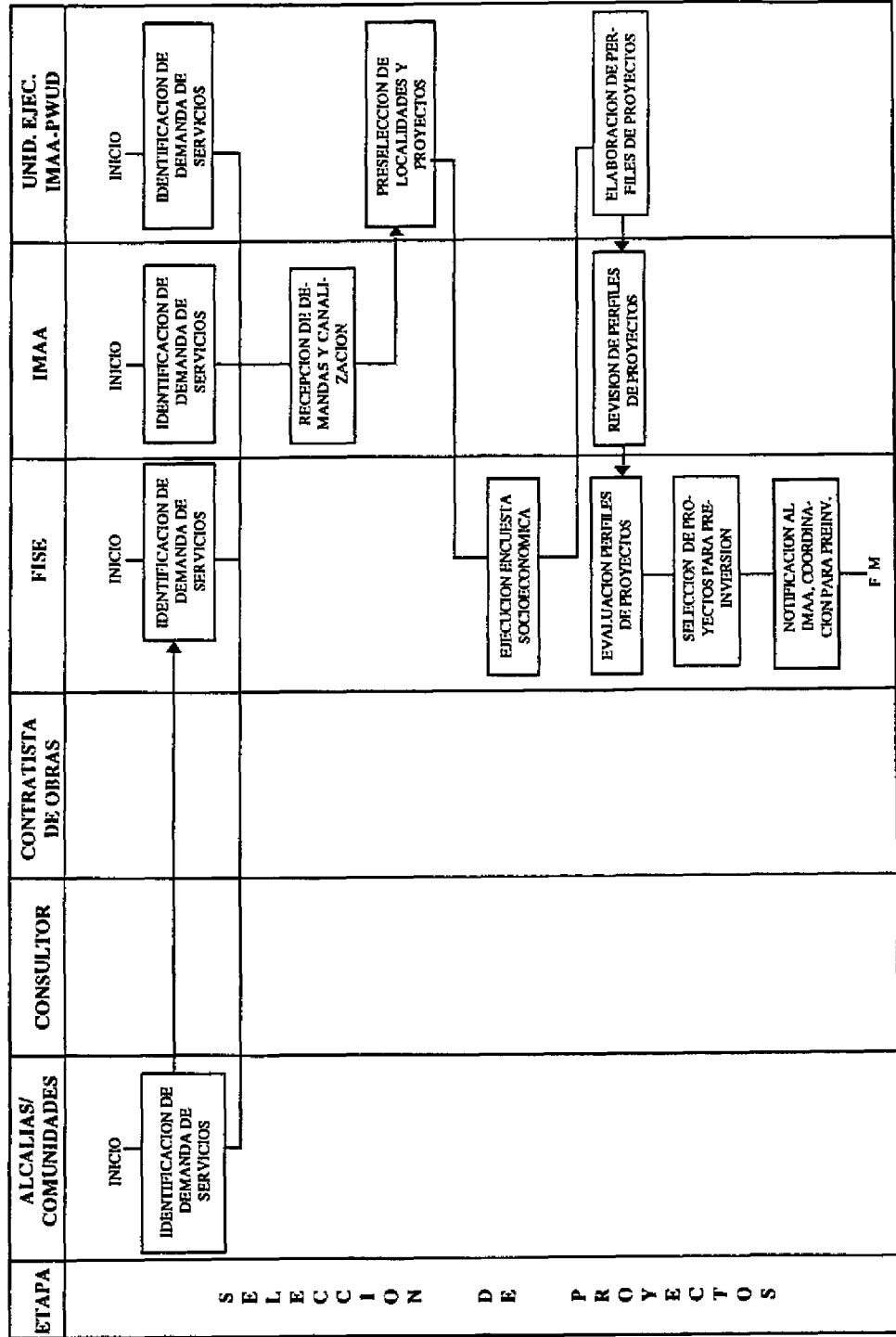
Fuente: Elaborado en base a datos del BCN. 1) Córdobas nuevos *) Dólares per cápita.

CICLO DE CONTROL DE EJECUCION DE PROYECTOS DE INVERSION



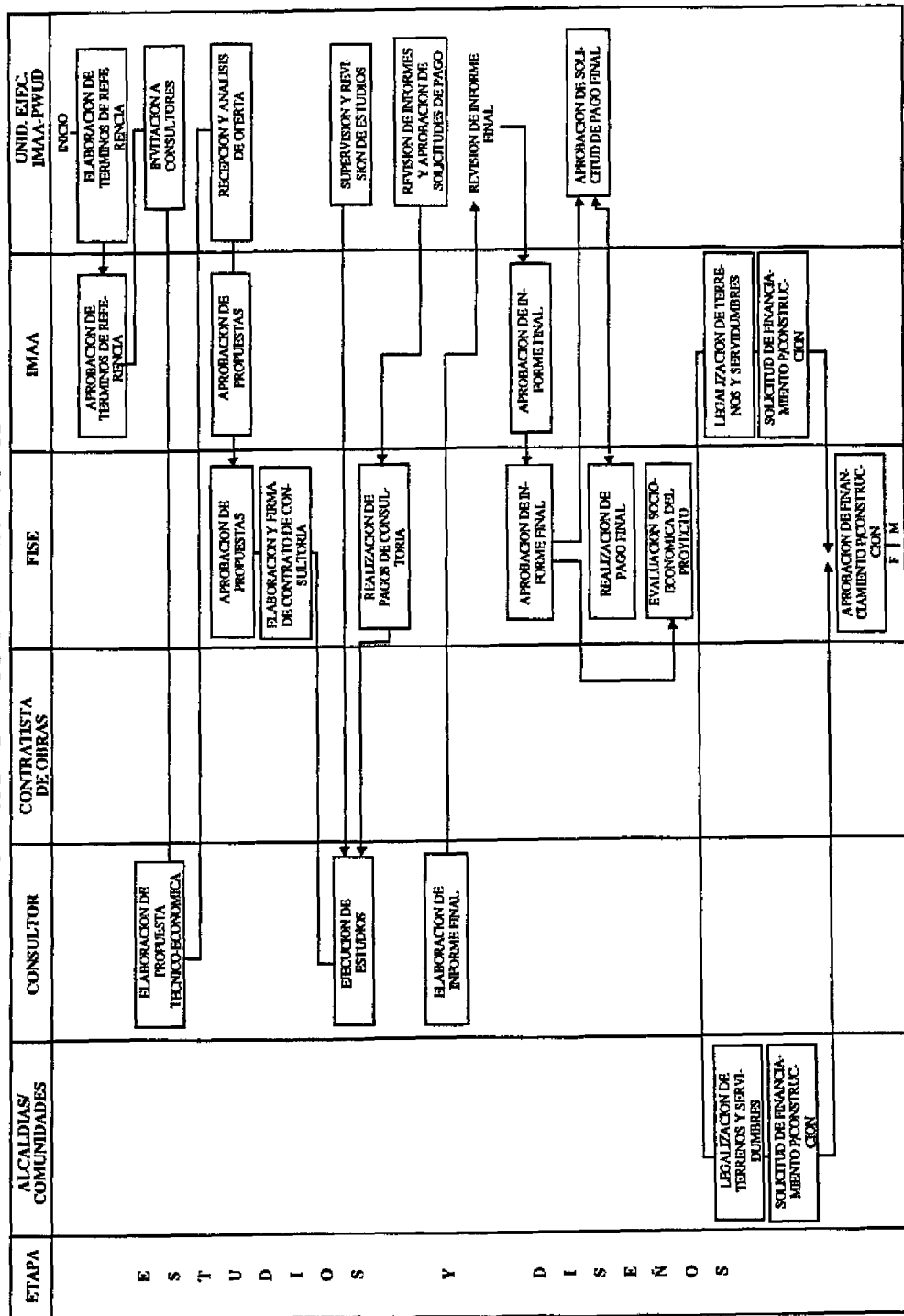
DS-2410

PROPUESTA DE COORDINACION PARA LA EJECUCION DE PROYECTOS FISE-IMAA
 ETAPA DE SELECCION DE PROYECTOS



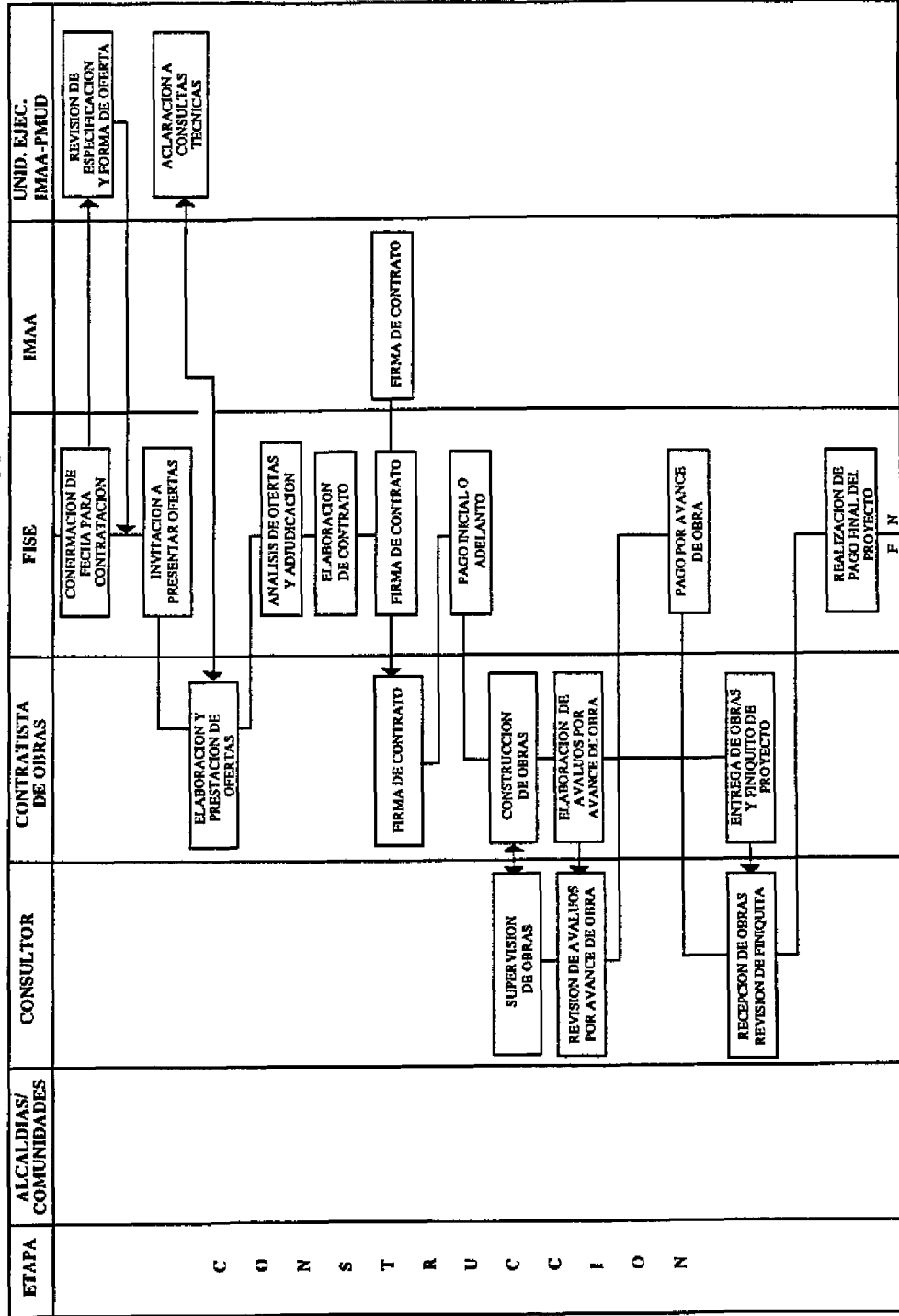
DSI-261(4)

PROPUESTA DE COORDINACION PARA LA EJECUCION DE PROYECTOS FISE-IMAA
ETAPA DE SELECCION DE PROYECTOS



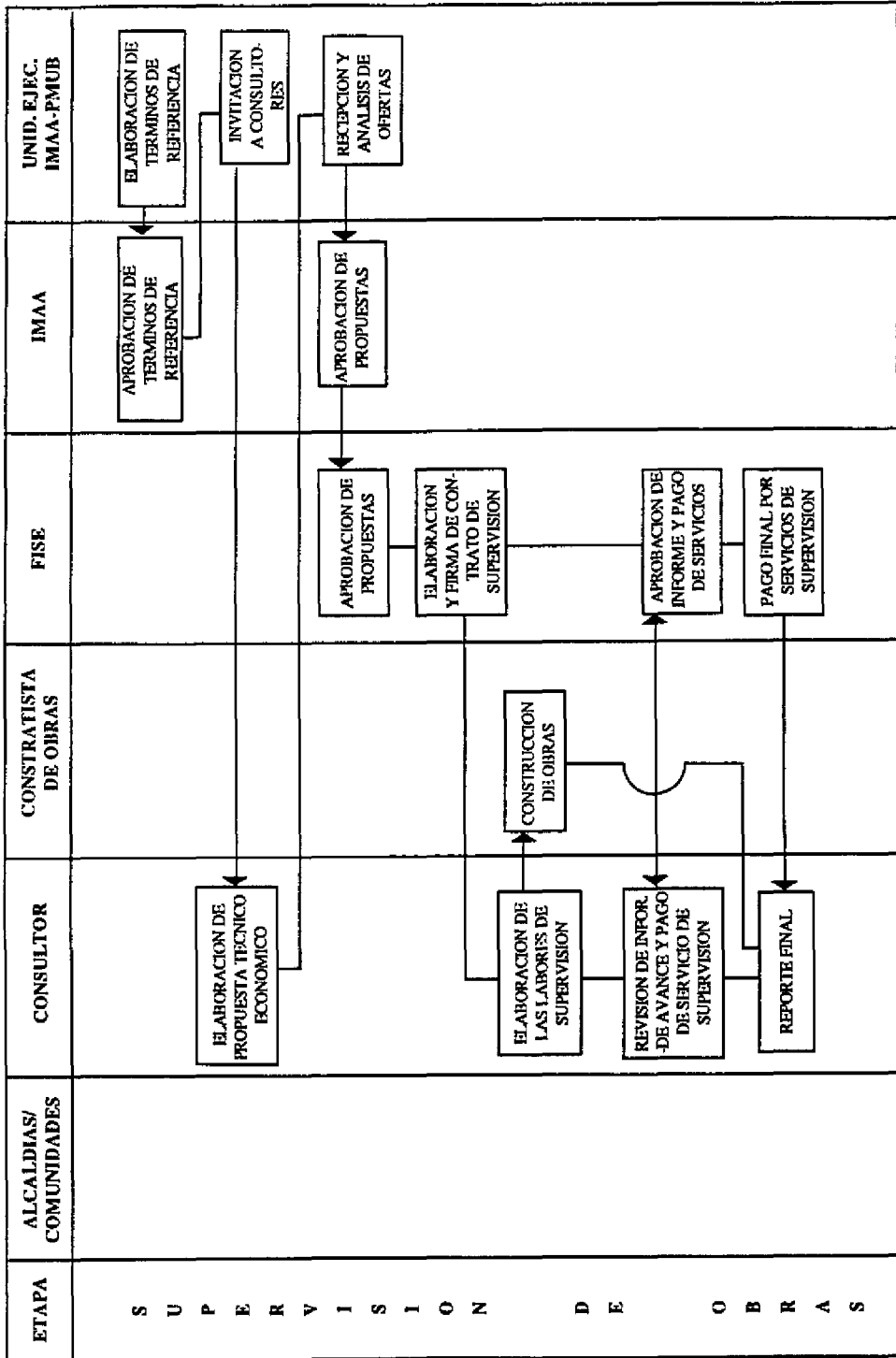
DET.24(3)

PROPUESTA DE COORDINACION PARA LA EJECUCION DE PROYECTOS FISE-IMAA
 ETAPA DE SELECCION DE PROYECTOS



DSI-261(6)

PROPUESTA DE COORDINACION PARA LA EJECUCION DE PROYECTOS FISE-IMAA
ETAPA DE SELECCION DE PROYECTOS



ISE-2417